

# PROJEKTY PODPOŘENÉ Z CEF



**e-on**  
Drive

# **DOKONČENÉ ROJEKTY**



east<sub>e</sub>



2014 - 2020

studie +  
výstavba

	AC	5
	DC	586
	UFC	30

30,67 mil EUR

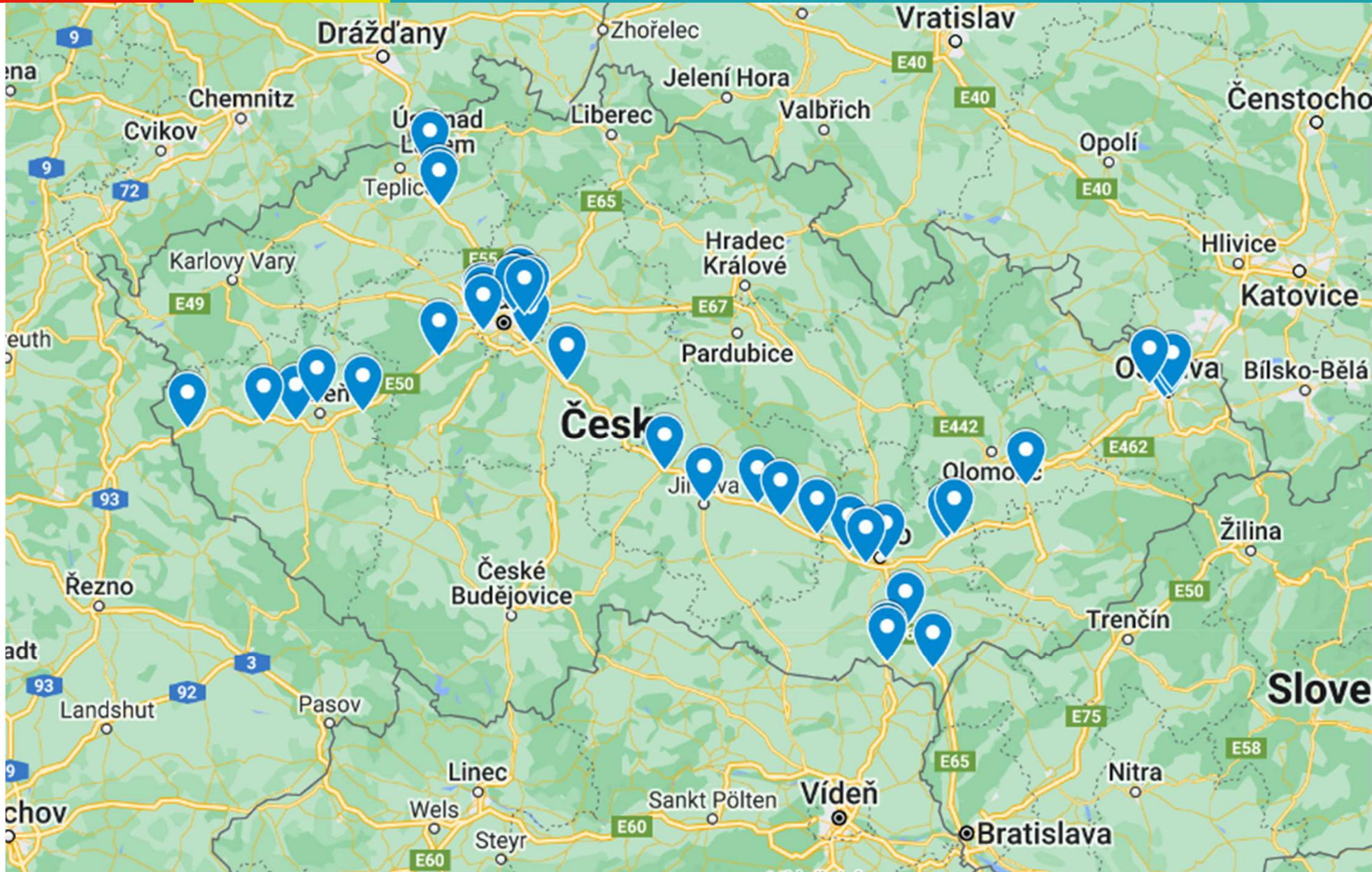


40 DC, 4 UFC  
4,41 mil EUR



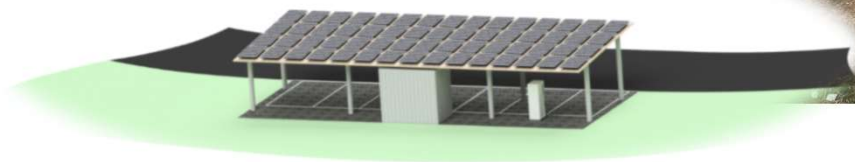
8

# M A P A



# Nejen výstavbu čistě dobíjecích stanic podpořil program CEF, v Břeclavi vyrostla stanice s fotovoltaikou a bateriovým úložištěm

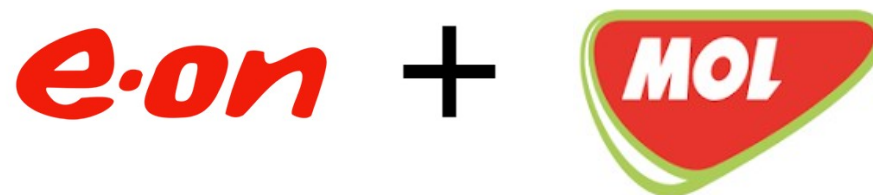
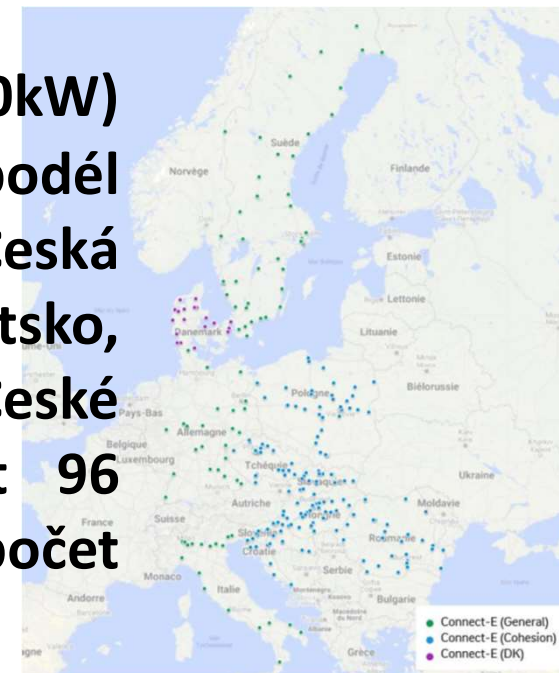
- 60 fotovoltaických panelů, maximální výkon 16 kWp
- Bateriové úložiště - výkon 60kW, maximální kapacita 108kWh



**PROJEKT V REALIZACI**

## CONNECT-E projekt

„Projekt CONNECT-E vybuduje 1 448 dobíjecích bodů (150kW) pro elektrická vozidla na 305 místech v jedenácti zemích podél koridorů TEN-T, core network a comprehensive network: Česká republika, Slovensko, Maďarsko, Slovinsko, Chorvatsko, Rumunsko, Polsko, Dánsko, Švédsko, Německo a Itálie. V České republice budou společnosti E.ON a MOL instalovat 96 dobíjecích stanic (150kW) na 24 místech. Celkový rozpočet projektu je 42,52 mil EUR.“



# Zkušenosti, Doporučení



## Největší překážky

- dostupnost připojení
- nalézt vhodné partnery na daných koridorech
- výstavba – získání stavebního povolení
- Tržby z prodeje kWh nepokrývají ani náklady na elektřinu, natož provozní náklady stanice a počáteční investici



## Doporučení

- *adaptace legislativy na elektromobilitu*
  - sjednocení procesu nutného k získání stavebního povolení
  - zákon o pohonných hmotách nedostatečně řeší elektromobilitu – např. chybí vysvětlení pojmu provozovatel dobíjecích stanic, který je však všude hojně používán
  - Co je možné prodávat? - Energetický zákon nevyžaduje licenci na využití elektřiny při provozování dobíjecí stanice. Lze tedy prodávat elektřinu (kWh). Zákon o metrologii však říká, že by mělo dojít k certifikovanému měření.
- *evropské dotační tituly rozšířit i na infrastrukturu mimo koridory a na AC dobíjecí stanice*