

DESCRIPTION DES VEHICULES MARQUE SKODA

TYPES : EFF - VERSIONS : 413 - 414 - 613 - 614

0. GENERALITES

- 0.1. Constructeur SKODA - Mlada Boleslav
REPUBLICQUE TCHEQUE
- 0.1.1. Représentant accrédité V.A.G FRANCE S.A.
105 bis, boulevard Malherbes
75008 PARIS
- 0.2. Marque SKODA
- 0.3. Genre Voiture Particulière
- 0.4. Types et versions EFF 413 - EFF 414 - EFF 613 - EFF 614
- 0.5. Puissance administrative 6

1. CONSTITUTION GENERALE

- 1.1. Nombre d'essieux et de roues 2 essieux, 4 roues simples
- 1.1.1. Emplacement des roues motrices à l'avant.
- 1.1.2. Emplacement des roues directrices à l'avant.
- 1.2. Dimensions des pneumatiques 165/70 R 13 79T, 175/60 R 13 76T,
175/65 R 13 80T, 175/60 R 14 78T
- 1.3. Constitution de la coque châssis-coque en tôle d'acier.
- 1.4. Emplacement et disposition du moteur à l'avant, transversal.
- 1.5. Emplacement de la cabine de conduite en arrière du moteur.

2. POIDS ET DIMENSIONS

Au sein de la présente notice, les essieux sont numérotés de l'avant du véhicule vers l'arrière.

- | | EFF 413 | EFF 414 | EFF 613/EFF 614 |
|---|---------|---------|-----------------|
| 2.1. Poids total autorisé en charge(kg) : | 1370 | 1380 | 1420 |
| 2.2. Poids total roulant autorisé(kg) : | 2270 | 2280 | 2320 |
| 2.3. Poids de la remorque dans la limite du P.T.R.A. : | | | |
| 2.3.1. Remorque sans freins(kg) : | | 400 | |
| 2.3.2. Remorque avec freins(kg) : | | 900 | |
| 2.4. Charge maximale admissible : | | | |
| 2.4.1. Sur l'essieu 1(kg) : | 720 | 720 | 770 |
| 2.4.2. Sur l'essieu 2(kg) : | | 800 | |
| 2.5. Voie avant(mm) : | | 1420 | |
| 2.6. Voie arrière(mm) : | | 1380 | |
| 2.7. Empattement(mm) : | | 2450 | |
| 2.8. Poids à vide du véhicule en ordre de marche : | | | |
| Ces poids prennent en compte toutes les options d'équipement pour les versions 413 et 414 et peuvent augmenter dans la limite de 50 kg pour les versions 613 et 614 : | | | |
| 2.8.0. Total(kg) : | 920 | 930 | 935 |
| 2.8.1. Sur l'essieu 1(kg) : | 555 | 560 | 565 |
| 2.8.2. Sur l'essieu 2(kg) : | 365 | 370 | 365 |
| 2.9. Porte-à-faux avant(mm) : | | 790 | |
| 2.10. Porte-à-faux arrière(mm) : | | 615 | |
| 2.11. Longueur hors-tout(mm) : | | 3855 | |
| 2.12. Largeur hors-tout(mm) : | | 1635 | |

3. MOTEUR

- 3.1. Dénomination (type pollution et marquage) : 781 136 B
- 3.1.1. Marque : SKODA
- 3.2. Description générale :
- 3.2.1. Type : moteur à combustion interne, à pistons en mouvement alternatif et vilebrequin.
- 3.2.2. Cycle : à allumage commandé
- 3.2.3. Nombre de temps : 4
- 3.3. Nombre et disposition des cylindres : 4, en ligne.
- 3.4. Dimensions :
- 3.4.1. Alésage (mm) : 75,5
- 3.4.2. Course (mm) : 72
- 3.4.3. Cylindrée (cm³) : 1289
- 3.5. Rapport volumétrique de compression : 9,7/1
- 3.6. Puissance maximale (kW/ISO) : 50
- 3.7. Régime de puissance maximale (tr/mn) : 5500
- 3.8. Couple maximal (m.daN/ISO) : 10,0
- 3.9. Régime de couple maximal (tr/mn) : 3750
- 3.10. Régime de rotation maximal (tr/mn) : 5500
- 3.11. Carburant utilisé : essence sans plomb 95 RON.
- 3.12. Réservoir de carburant : d'une contenance de 42 litres environ, situé en avant de l'essieu 2 et muni d'un dispositif de recyclage des vapeurs de carburant.
- 3.13. Mode d'alimentation : injection monopoint.
- 3.14. Type de filtre à air : sec.
- 3.15. Allumage : par bougies, distributeur, bobine d'induction, commandé par un dispositif magnétique assisté électroniquement.
- 3.16. Tension d'alimentation des circuits électriques : 12 Volts.
- 3.17. Dispositif d'antiparasitage : oui.
- 3.18. Refroidissement du moteur : circulation d'eau forcée et radiateur avec ventilateur électrique.
- 3.19. Nombre de silencieux d'échappement : 3 dont 1 catalyseur.
- 3.20. Niveau sonore au point fixe :
- 3.20.1. Valeur du niveau sonore dB(A) : 83
- 3.20.2. Régime de rotation correspondant (tr/mn) : 4125
- 3.20.3. Emplacement de la sortie d'échappement : à l'arrière à gauche du véhicule.
- 3.22. Consommation conventionnelle de carburant (en litres pour 100 km)
- 3.22.1. à 90 km à l'heure 5,51 l
- 3.22.2. à 120 km à l'heure 7,49 l
- 3.22.3. sur le parcours conventionnel urbain : 7,39 l

4. TRANSMISSION DU MOUVEMENT

- 4.1. Type de boîte de vitesses : mécanique à 5 rapports avant et une marche arrière.
- 4.1.1. Emplacement du levier de commande : au plancher.
- 4.2. Type d'embrayage : monodisque à sec.
- 4.2.1. Mode de commande : par câble.
- 4.3. Type de transmission entre la boîte de vitesses et les roues : par 2 arbres transversaux munis de joints homocinétiques.
- 4.4. Démultiplication de la transmission :
- 4.4.1. Dimensions et circonférence de roulement des pneumatiques de référence (mm) : 175/60 R 13 = 1650
- 4.4.2. Démultiplications et vitesses à 1000 tr/mn :

Combinaison des vitesses	Rapports de la boîte	Rapport du pont	Démultiplications totales	Vitesses à 1000 tr/mn
1	13/43 = 0,3023	18/75 = 0,2400	0,0726	7,183
2	23/44 = 0,5227		0,1254	12,419
3	30/38 = 0,7895		0,1895	18,759
4	41/38 = 1,0789		0,2589	25,635
5	46/33 = 1,3939		0,3345	33,119
AR	13/38 = 0,3421		0,0821	8,128

Les rapports de la boîte et du pont sont donnés comme le quotient de la vitesse de rotation d'entrée sur la vitesse de rotation de sortie.

- 4.5. Vitesse maximale : 150 km/h, environ.
- 4.6. Indicateur de vitesse : oui
- 4.7. Compteur kilométrique : oui

5. SUSPENSION

- 5.1. Avant : roues indépendantes, ressorts hélicoïdaux, amortisseurs télescopiques de type hydraulique.
- 5.2. Arrière : train à déformation programmée agissant par torsion, ressorts hélicoïdaux, et amortisseurs télescopiques de type hydraulique.

6. DIRECTION

- 6.1. Type de direction : à crémaillère.
- 6.2. Diamètre de braquage hors-tout : 11,2 m environ.

7. FREINAGE

- 7.1. Frein de service : à double circuit, agissant diagonalement (type X).
- 7.2. Répertoire de freinage : Sans ABR : 1) oui par valves régulatrices de pression en sortie du maître-cylindre agissant sur les roues arrière.
2) oui asservi à la charge.
Avec ABR : oui électronique par l'antibloqueur.
- 7.2.1. Dispositif antibloqueur des roues : en option sur versions 613 et 614 ; 1 capteur par roue, catégorie 1
- 7.3. Frein de secours : assuré par l'indépendance des circuits du frein de service.
- 7.4. Frein de stationnement : mécanique, agissant sur les roues arrière.
- 7.5. Mode de transmission des efforts aux roues
- 7.5.1. Frein de service : par fluide hydraulique.
- 7.5.2. Frein de secours : par fluide hydraulique.
- 7.5.3. Frein de stationnement : par câbles.
- 7.6. Assistance du frein de service : utilisant la dépression existant dans la tubulure d'admission.
- 7.7. Réservoir de fluide : à niveau visible, placé sous le capot moteur.
- 7.7.1. Mode d'alarme pour les défaillances : a) voyant lumineux de couleur rouge placé sur la planche de bord.
b) témoin orange pour l'antibloqueur.
- 7.7.2. Paramètre mesuré pour l'alarme : a) baisse de niveau du fluide.
b) défaillance antibloqueur.
- 7.7.3. Mode de contrôle du bon fonctionnement de l'alarme : à la clé de contact
- 7.8. Type de freins :
- 7.8.1. Frein de service : 7.8.1.1. Sur l'essieu 1 : à disques
7.8.1.2. Sur l'essieu 2 : à tambours
- 7.8.2. Frein de secours : à disque et à tambour
- 7.8.3. Frein de stationnement : à tambours

8. CARROSSERIE

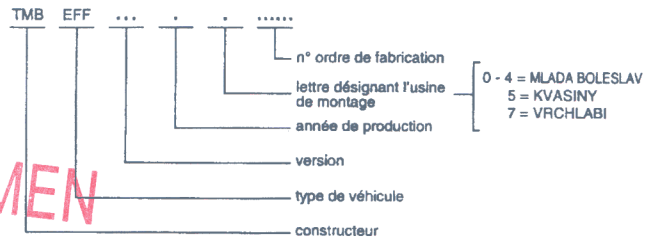
- 8.1. Carrosserie : Conduite Intérieure.
- 8.2. Matériaux constituant la carrosserie : tôle d'acier.
- 8.2.1. Toit ouvrant : en option (verre trempé).
- 8.3. Nombre de places assises : 5
- 8.4. Sièges :
- 8.4.1. Places avant : sièges séparés réglables.
- 8.4.2. Places arrière : version 413/613 : banquette rabattable en une seule partie.
version 414/614 : banquette rabattable en deux parties (2/3 - 1/3).
- 8.5. Nombre de portes : 4 + hayon.
- 8.5.1. Fermetures : de sécurité à 2 positions.
- 8.6. Emplacement et ouverture des vitres par côté/dont montantes et descendantes : 4/2
- 8.7. Nature des matériaux utilisés pour les vitrages :
- 8.7.1. Pare-brise : verre feuilleté.
- 8.7.2. Vitres latérales : verre trempé.
- 8.7.3. Lunette arrière : verre trempé.
- 8.8. Equipement des places assises en ceintures de sécurité
- 8.8.1. Places avant : 2 ceintures 3 points avec enrouleur
- 8.8.2. Places arrière : 2 ceintures 3 points avec enrouleur et 1 ceinture 2 points sans enrouleur à la place centrale.

9. ECLAIRAGE ET SIGNALISATION

- 9.1. Feux de route : 2
- 9.2. Feux de croisement : 2 incorporés aux feux de route.
- 9.3. Feux de position avant : 2 incorporés aux feux de route.
- 9.4. Feux rouges arrière : 2
- 9.5. Indicateurs de changement de direction :
 - 9.5.1. Avant : 2 indépendants.
 - 9.5.2. Arrière : 2 groupés avec les feux rouges.
 - 9.5.3. Latéraux : 2 indépendants.
- 9.6. Feux de freinage : 2 incorporés aux feux rouges.
- 9.7. Eclairage de la plaque d'immatriculation : 2 indépendants.
- 9.8. Dispositifs réfléchissants :
 - 9.8.1. Arrière : 2 incorporés aux feux rouges.
- 9.9. Feux de détresse : par fonctionnement simultané des indicateurs de changement de direction.
- 9.10. Feux de marche arrière : 2 groupés avec les feux rouges.
- 9.11. Feux de brouillard :
 - 9.11.1. Arrière : 2 groupés avec les feux rouges.
 - 9.11.2. Avant : 2 en option indépendants.

10. DIVERS

- 10.1 Accessoires
 - 10.1.1. Essuie-glace : 2 à 2 vitesses, balayage intermittent.
 - 10.1.2. Lave-glace : oui.
 - 10.1.3. Rétroviseurs : intérieur : 1
extérieur : 1 à gauche et 1 à droite (en option).
 - 10.1.4. Avertisseur sonore : 1
 - 10.1.5. Dispositif antivol : oui, agissant par blocage de la colonne de direction.
- 10.2 Marques d'identité
 - 10.2.1. Emplacement de la plaque du constructeur : dans le compartiment moteur, sur la traverse supérieure du radiateur, côté droit.
 - 10.2.2. Emplacement de la frappe à froid du numéro d'identification : dans le compartiment moteur, sur le renfort du passage de roue, côté droit
 - 10.2.3. Structure du numéro d'identification :



SPECIMEN

- 10.2.4. Le numéro d'identification commence à : TMBEFF413S.009660
ou
TMBEFF414S.009660
ou
TMBEFF613S.009660
ou
TMBEFF614S.009660

- 10.2.5. Identification du moteur : frappé à froid sur le bloc moteur au-dessus du carter de distribution.

PROCES-VERBAL DE RECEPTION PAR TYPE

Il résulte des constatations effectuées à la demande du Représentant accrédité du constructeur que le véhicule numéro TMBEFF614S7009709 présenté comme prototype des véhicules genre V.P. de marque SKODA types - versions EFF 413 - EFF 414 - EFF 613 - EFF 614 satisfait aux dispositions des articles R.54 à R.62, R.69 à R.97 et R.104 du Code de la Route et des arrêtés ministériels pris en application.

NOTA : Niveau sonore conforme aux prescriptions réglementaires applicables au 1^{er} octobre 1996 (92/97/C.E.E.).

La numérotation dans la série du type commence à TMBEFF413S.009660
TMBEFF414S.009660
TMBEFF613S.009660
TMBEFF614S.009660

Monthéry, le 10 mai 1995
Le Chef du Centre National
de Réception des Véhicules
M. CHAPUT

Vu et approuvé :
Enregistré sous le N° AU-2849.94.01
Fait à Paris, le 10 mai 1995
Pr. le Directeur Régional de l'Industrie,
de la Recherche et de l'Environnement d'Ile de France
Le Chef de la Division Automobiles,
Métrologie et Appareils à Pression
N. HOMOBONO