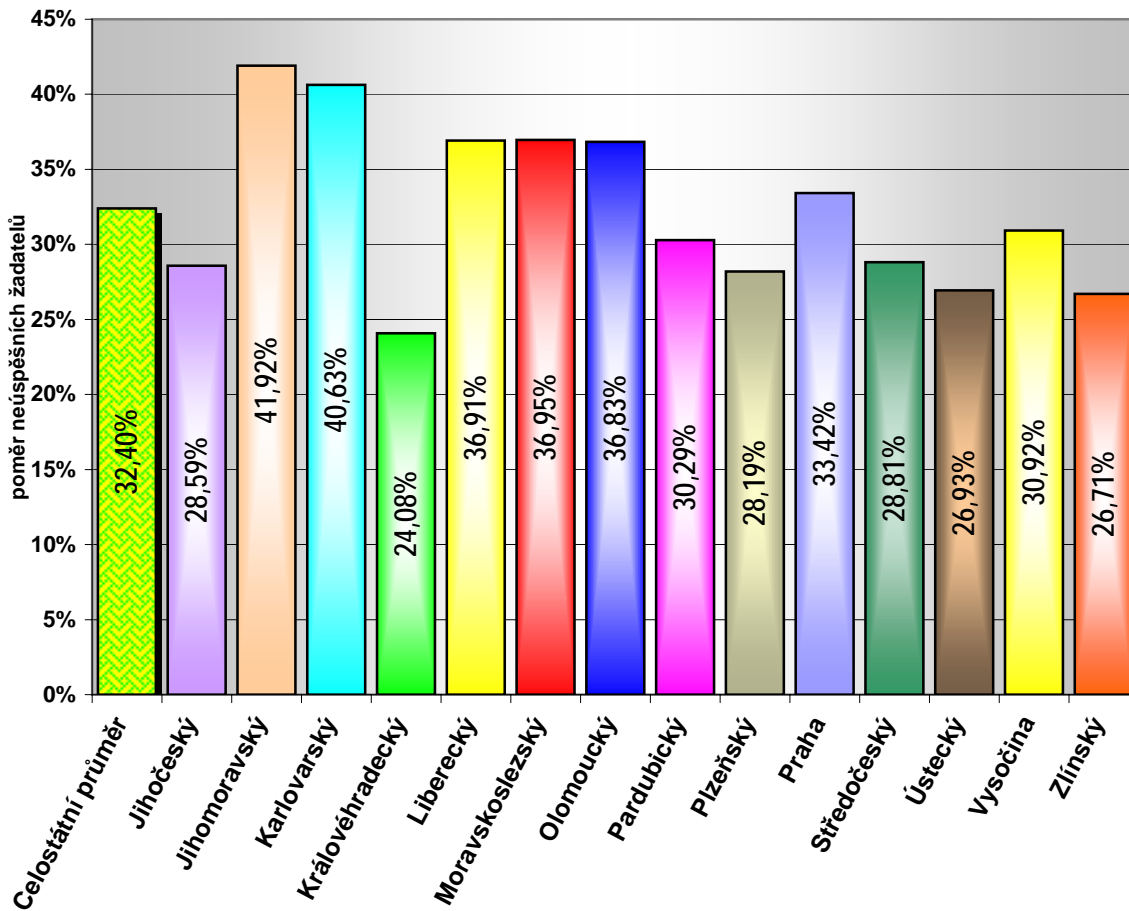
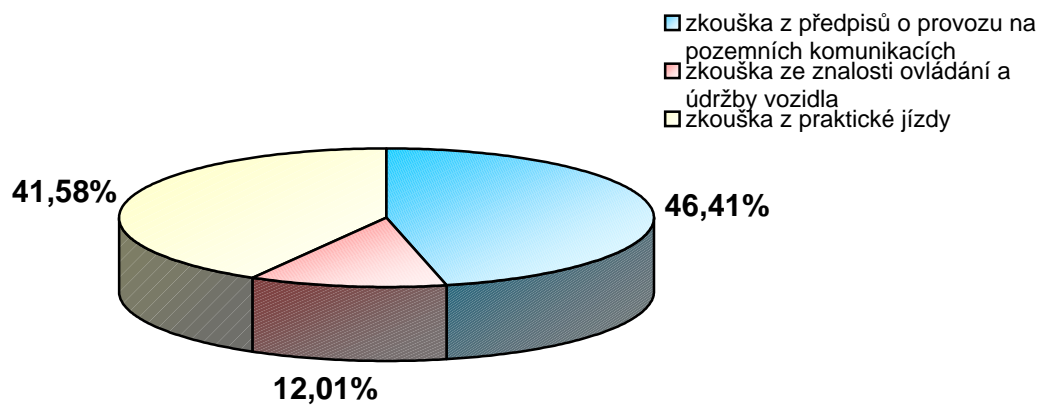
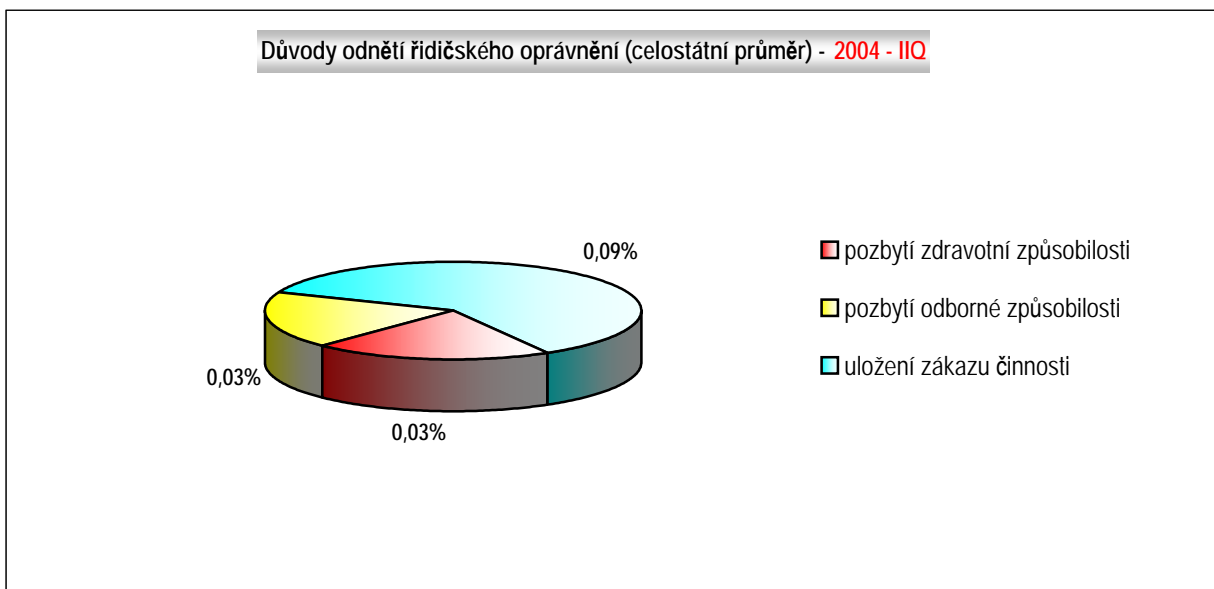
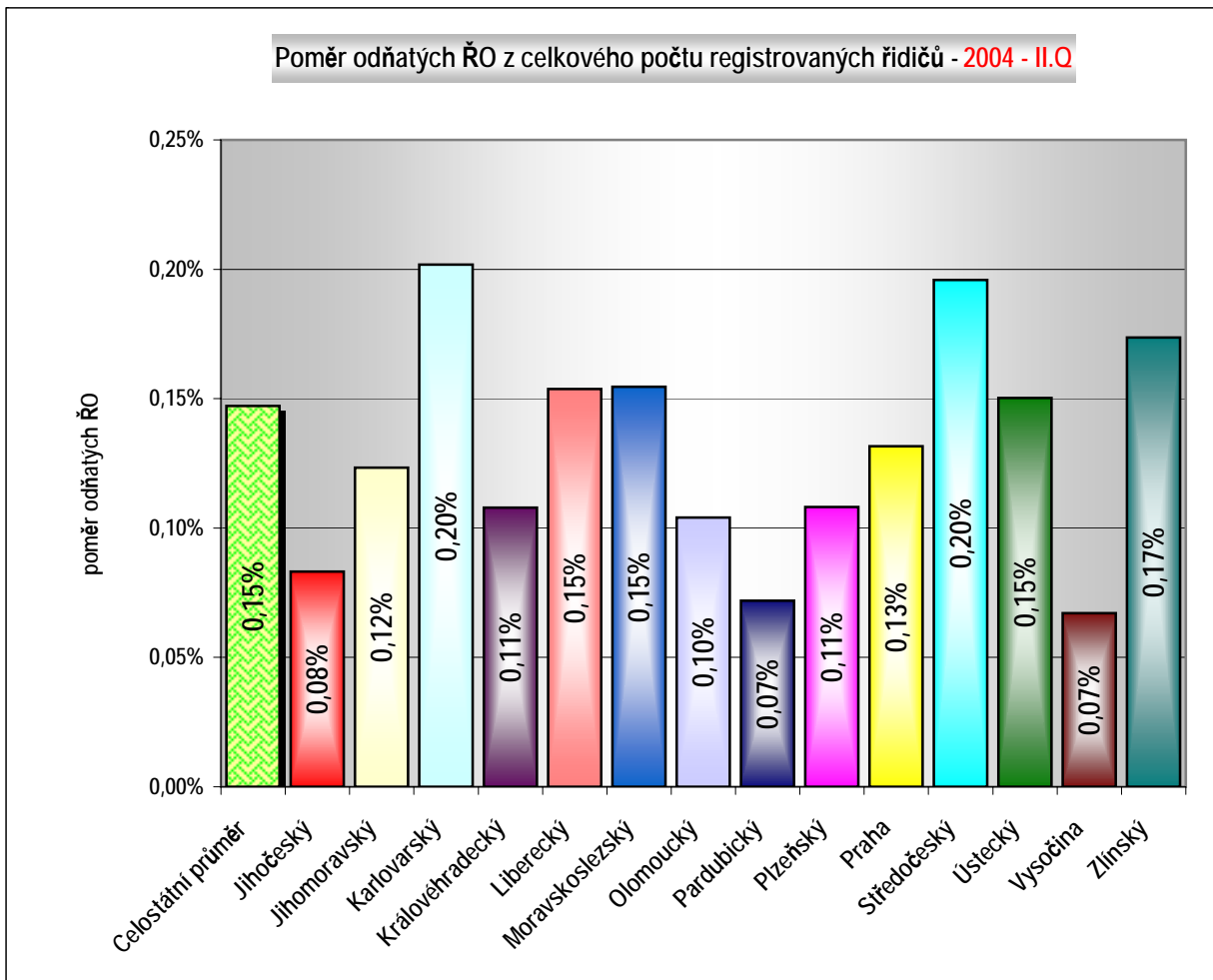


Poměr žadatelů o ŘO hodnocených stupněm "neprospěl" - 2004



Poměrné zastoupení jednotlivých zkoušek na hodnocení stupněm "neprospěl" - 2004 - IIQ (celostátní průměr)





Ve sledovaném období bylo v ČR registrovánc 6 115 417 řidičů.

Ve sledovaném období bylo v ČR odňato

9 000 řidičských oprávnění - z toho pro	
pozbylí zdravotní způsobilosti	1 851
pozbylí odborné způsobilosti	1 703
uložení zákazu činnosti	5 446

Odchytky od celostátního průměru.

Odchytky o -50% a více!!

Celostátní průměry

Odchytky o +50% a více!!

32,40%

0,15%

	% hodnocených stupněm NEPROSPĚL	% odňatých řídičských oprávnění
Kraj Jihočeský	28,59%	0,08%
Blatná	20,38%	0,12%
České Budějovice	39,75%	0,05%
Český Krumlov	9,22%	0,07%
Dačice	27,70%	0,07%
Jindřichův Hradec	17,96%	0,13%
Kaplice	16,25%	#DIV/0!
Milevsko		0,14%
Písek	18,78%	0,03%
Prachatice	23,78%	0,17%
Soběslav	6,81%	0,05%
Strakonice	34,75%	0,11%
Tábor	39,38%	0,07%
Trhové Sviny	32,88%	0,06%
Třeboň	23,66%	#DIV/0!
Týn nad Vltavou	0,00%	0,07%
Vimperk	5,51%	0,12%
Vodňany	36,59%	0,28%

	% hodnocených stupněm NEPROSPĚL	% odňatých řídičských oprávnění
Kraj Karlovarský	40,63%	0,20%
AS	45,33%	0,54%
Cheb	64,62%	0,11%
Karlovy Vary	39,26%	0,16%
Kraslice	9,84%	0,22%
Mariánské Lázně	31,98%	0,18%
Ostrov	29,82%	0,21%
Sokolov	45,04%	0,26%

	% hodnocených stupněm NEPROSPĚL	% odňatých řídičských oprávnění
Kraj Jihomoravský	41,92%	0,12%
Blansko	37,50%	0,14%
Boskovice	39,52%	0,25%
Brno	60,14%	0,10%
Břeclav	40,74%	0,17%
Bučovice	10,53%	0,28%
Hodonín	22,29%	0,24%
Hustopeče	38,71%	0,08%
Ivančice	43,50%	0,15%
Kuřim	25,64%	0,09%
Kyjov	10,65%	0,14%
Mikulov	30,38%	0,10%
Moravský Krumlov	5,17%	0,15%
Pohořelice		0,14%
Rosice	23,46%	0,05%
Slavkov u Brna	25,98%	0,08%
Šlapanice	61,00%	0,10%
Tišnov	39,13%	0,05%
Veselí nad Moravou	0,00%	0,11%
Vyškov	44,00%	0,02%
Znojmo	36,11%	0,13%
Židlochovice		0,11%

	% hodnocených stupněm NEPROSPĚL	% odňatých řídičských oprávnění
Kraj Královéhradecký	24,08%	0,11%
Broumov	26,97%	0,47%
Dobruška	1,90%	0,10%
Dvůr Králové nad Labem	19,01%	0,09%
Hořice		
Hradec Králové	30,40%	0,09%
Jaroměř	28,05%	0,15%
Jičín	7,48%	0,10%
Kostelec nad Orlicí	38,85%	0,15%
Náchod	13,44%	0,07%
Nová Paka	19,35%	0,08%
Nové Město nad Metují		0,13%
Nový Bydžov	26,68%	0,14%
Rychnov nad Kněžnou	30,36%	0,10%
Trutnov	35,89%	0,12%
Vrchlabí	46,34%	0,07%

	% hodnocených stupněm NEPROSPĚL	% odhátých řidičských oprávnění
Kraj Liberecký	36,91%	0,15%
Česká Lípa	30,89%	0,08%
Frydlant	54,55%	0,13%
Jablonec nad Nisou	52,54%	0,18%
Jilemnice	34,72%	0,11%
Liberec	44,98%	0,23%
Nový Bor	6,40%	0,19%
Semily	42,31%	0,12%
Tanvald	17,53%	0,11%
Turnov	42,42%	0,07%
Železný Brod	31,88%	0,04%

Kraj Pardubický	30,29%	0,07%
Česká Třebová	25,40%	0,16%
Hlinsko	8,15%	0,07%
Holice	48,80%	0,03%
Chrudim	14,01%	0,06%
Králíky	57,04%	0,04%
Lanškroun	40,80%	0,08%
Litomyšl	37,23%	0,05%
Moravská Třebová	33,53%	0,16%
Pardubice	40,64%	0,06%
Polička	14,13%	0,09%
Přelouč	33,78%	0,10%
Svitavy	5,81%	0,10%
Ústí nad Orlicí	30,61%	0,06%
Vysoké Mýto	9,23%	0,08%
Žamberk	20,00%	0,04%

	% hodnocených stupněm NEPROSPĚL	% odhátých řidičských oprávnění
Kraj Moravskoslezský	36,95%	0,15%
Bílovec	39,00%	0,12%
Bohumín	15,38%	0,26%
Bruntál	65,35%	0,18%
Český Těšín	30,36%	0,24%
Frenštát pod Radhoštěm	47,62%	0,13%
Frydek-Místek	28,33%	0,18%
Frydlant nad Ostravicí	30,21%	0,03%
Haviřov	54,56%	0,11%
Hlučín	36,42%	0,10%
Jablunkov		0,08%
Karviná	22,51%	0,18%
Kopřivnice	33,06%	0,15%
Kravaře	19,09%	0,14%
Krnov	42,86%	0,18%
Nový Jičín	35,71%	0,13%
Odry	50,00%	0,22%
Opava	48,41%	0,10%
Orlová	28,98%	0,31%
Ostrava	31,64%	0,17%
Rýmařov	41,86%	0,20%
Třinec	42,76%	0,11%
Vitkov	33,73%	0,07%

	% hodnocených stupněm NEPROSPĚL	% odhátých řidičských oprávnění
Kraj Olomoucký	36,83%	0,10%
Hranice	19,88%	0,13%
Jeseník	44,16%	0,19%
Konice	0,00%	0,25%
Lipník nad Bečvou	48,33%	0,11%
Litovel	27,56%	0,06%
Mohelnice	31,96%	0,08%
Olomouc	50,15%	0,06%
Prostějov	28,72%	0,09%
Přerov	36,82%	0,24%
Šternberk	48,33%	0,03%
Šumperk	32,31%	0,09%
Uničov	48,98%	0,11%
Zábřeh	51,21%	0,12%

Kraj Plzeňský	28,19%	0,11%
Blovice	29,09%	0,16%
Domažlice	7,07%	0,12%
Horažďovice	3,45%	0,10%
Horšovský Týn	66,67%	0,12%
Klatovy	18,67%	0,10%
Kralovice	20,06%	0,10%
Nepomuk	25,29%	0,10%
Nýřany	30,52%	0,13%
Plzeň	39,50%	0,07%
Přeštice	24,62%	0,19%
Rokycany	13,68%	
Stod	32,69%	0,29%
Stříbro	3,41%	0,24%
Sušice	9,26%	0,10%
Tachov	64,34%	0,32%

	% hodnocených stupněm NEPROSPĚL	% odhátých řidičských oprávnění
<i>hl. m. Praha</i>	33,42%	0,13%

<i>Kraj Vysočina</i>		
	30,92%	0,07%
Bystřice nad Pernštejnem	45,56%	0,07%
Havlíčkův Brod	102,04%	0,04%
Humpolec	8,28%	0,16%
Chotěboř	27,06%	0,05%
Jihlava	42,16%	0,09%
Moravské Budějovice	18,38%	0,10%
Náměšť nad Oslavou	29,51%	0,04%
Nové Město na Moravě	20,18%	0,07%
Pacov	3,03%	0,05%
Pelhřimov	44,65%	0,02%
Světlá nad Sázavou	38,71%	0,07%
Telč	18,42%	0,07%
Třebíč	29,43%	0,07%
Velké Meziříčí	5,29%	0,09%
Žďár nad Sázavou	10,93%	0,03%

	% hodnocených stupněm NEPROSPĚL	% odhátých řidičských oprávnění
<i>Kraj Středočeský</i>	28,81%	0,20%
Benešov	19,34%	0,03%
Beroun	51,95%	0,00%
Brandýs nad Labem - Stará Boleslav	0,23%	0,19%
Čáslav	41,55%	0,11%
Černošice	7,47%	0,08%
Český Brod	55,17%	0,27%
Dobříš	18,75%	0,04%
Hořovice	36,36%	0,12%
Kladno	0,00%	0,07%
Kolín	32,87%	0,08%
Kralupy nad Vltavou	30,20%	0,11%
Kutná Hora	22,15%	0,14%
Lysá nad Labem		0,13%
Mělník	11,31%	0,09%
Mladá Boleslav	60,38%	0,13%
Mnichovo Hradiště	50,67%	0,09%
Neratovice	37,25%	
Nymburk	50,00%	0,06%
Poděbrady	41,92%	0,10%
Příbram	32,79%	0,12%
Rakovník	39,53%	0,13%
Říčany	31,58%	0,17%
Sedlčany	0,00%	0,07%
Slaný	22,57%	0,07%
Vlašim	45,24%	0,05%
Votice	45,45%	0,11%

	% hodnocených stupněm NEPROSPĚL	% odhátých řidičských oprávnění
<i>Kraj Ústecký</i>	26,93%	0,15%
Bílina	24,76%	0,06%
Děčín	29,56%	0,12%
Chomutov	51,84%	0,19%
Kadaň	33,87%	0,23%
Litoměřice	8,63%	0,12%
Litvínov	42,86%	0,15%
Louny	22,93%	0,15%
Lovosice	18,95%	0,12%
Most	31,68%	0,15%
Podbořany	50,43%	0,28%
Roudnice nad Labem	24,41%	0,10%
Rumburk	32,39%	0,11%
Teplice	21,64%	0,18%
Ústí nad Labem	2,06%	0,08%
Varnsdorf	23,39%	0,67%
Žatec	28,44%	0,11%

<i>Kraj Zlínský</i>		
	26,71%	0,17%
Bystřice pod Hostýnem	8,96%	0,34%
Holešov	20,51%	0,07%
Kroměříž	38,49%	0,18%
Luhačovice	17,14%	0,23%
Otrokovice	28,98%	0,17%
Rožnov pod Radhoštěm	31,62%	0,18%
Uherské Hradiště	9,43%	0,19%
Uherský Brod	31,72%	0,05%
Valašské Klobouky	33,17%	0,23%
Valašské Meziříčí	39,18%	0,18%
Vizovice	33,33%	0,15%
Vsetín	27,00%	0,20%
Zlín	23,61%	0,17%

Činnost na úseku agend řídičů v roce 2004 - II.Q

ČESKÁ REPUBLIKA

Registrováno řídičů:

6 115 417

Registrováno autoškol:

2 167

Řidičská oprávnění											
Skupina - podskupina ŘO	Počet udělených ŘO	Počet vyzkoušených	Neuspělo		Počet opakovaných zkoušek z předpisů - § 40	Počet opakovaných zkoušek z údržby - § 41		Počet opakovaných zkoušek z jízd - § 42		Počet opakovaných zkoušek celkem	
AM	383	438	134	30,59%	118	69,41%		52	30,59%	170	
A	3 251	3 394	589	17,35%	307	47,52%	87	13,47%	252	39,01%	646
A*	1 483	1 870	235	12,57%	68	51,13%	10	7,52%	55	41,35%	133
A1	2 058	2 915	1 027	35,23%	737	63,10%	79	6,76%	352	30,14%	1 168
B	31 163	40 509	14 384	35,51%	11 088	44,69%	2 566	10,34%	11 159	44,97%	24 813
B+E	1 143	621	85	13,69%	43	31,39%	8	5,84%	86	62,77%	137
B1	10	14	10	71,43%	3	25,00%	7	58,33%	2	16,67%	12
C	3 909	5 661	1 851	32,70%	1 333	48,42%	630	22,88%	790	28,70%	2 753
C+E	2 094	2 710	406	14,98%	279	51,01%	113	20,66%	155	28,34%	547
C1	35	50	24	48,00%	18	50,00%	12	33,33%	6	16,67%	36
C1+E	7				6	54,55%	3	27,27%	2	18,18%	11
D	493	561	118	21,03%	64	47,06%	28	20,59%	44	32,35%	136
D+E	154	16									
D1	13	10									
D1+E	6				6	100,00%					6
T	1 662	2 736	1 062	38,82%	781	54,62%	300	20,98%	349	24,41%	1 430
Celkem	47 864	61 505	19 925	32,40%	14 851	46,41%	3 843	12,01%	13 304	41,58%	31 998

Poznámky:

A* - řídičské oprávnění udělené podle § 83 odst.1 písm. e)

Do sloupce "Počet vyzkoušených" nezahrnujte počet zkoušených v rámci opakovaných zkoušek - v tomto sloupci bude uveden počet žadatelů předvedených "na první zkoušku". Zkouška z odborné způsobilosti k řízení motorových vozidel při sdružené výuce a výcviku se ve sloupci "Počet vyzkoušených" vykazuje jako jedna zkouška.

Řidičská oprávnění			
Počet odňatých ŘO podle § 94 odst. 1 písm. a)	1 851	20,57%	0,03%
Počet odňatých ŘO podle § 94 odst. 1 písm. b)	1 703	18,92%	0,03%
Počet odňatých ŘO podle § 94 odst. 1 písm. c)	5 446	60,51%	0,09%
Odňato celkem ŘO	9 000		0,15%
Pozastaveno ŘO - § 95	281		
Počet přezkoumání zdravotní způsobilosti - § 96	108		
Počet přezkoušení z odborné způsobilosti - § 97	159		
Počet vrácených ŘO podle § 100	813	15,53%	
Počet vrácených ŘO podle § 101	758	14,48%	
Počet vrácených ŘO podle § 102	3 664	69,99%	
Počet vrácených ŘO celkem	5 235		

Řidičské průkazy	
Počet celkem vydaných řídičských průkazů	112 268
Počet řídičů, kterým byl řídičský průkaz vydán poprvé	27 108
Počet vydaných řídičských průkazů podle § 116 odst. 1	896
Počet vydaných řídičských průkazů podle § 116 odst. 2	316
Počet odevzdaných řídičských průkazů podle § 113 odst. 3	1 009
Počet odevzdaných řídičských průkazů podle § 113 odst. 4	3 184
Počet vydaných mezinárodních řídičských průkazů (vzor Ženeva)	7 672
Počet vydaných mezinárodních řídičských průkazů (vzor Vídeň)	9 851

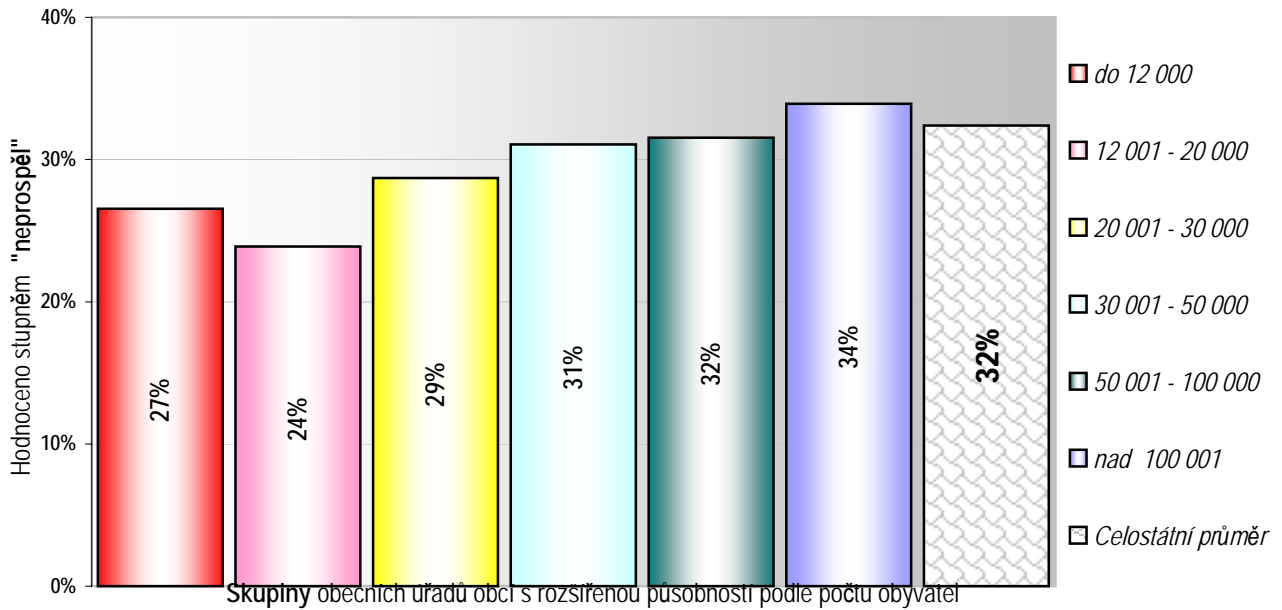
Z celkového počtu registrovaných řídičů bylo odňato

0,15% řídičských oprávnění

Z celkového počtu odňatých řídičských oprávnění bylo vráceno

58,17% řídičských oprávnění

Procento žadatelů o řidičské oprávnění hodnocených při první zkoušce stupněm "neprospěl" - podle počtu obyvatel v územní působnosti obecního úřadu obce s rozšířenou působností



Počet obyvatel v územním obvodu	Počet obecních úřadů	Procento neúspěšných při první zkoušce
do 12 000	11	27%
12 001 - 20 000	38	24%
20 001 - 30 000	57	29%
30 001 - 50 000	45	31%
50 001 - 100 000	40	32%
nad 100 001	15	34%

29%	10
26%	35
31%	52
29%	48
27%	46
64%	8

Celostátní průměr

32%

	Počet obyvatel v obvodu obecního úřadu	Procento neúspěšných při první zkoušce
52 1 Broumov	9 395	26,97%
53 5 Králíky	9 442	57,04%
31 17 Vodňany	9 537	36,59%
41 6 Ostrov	10 509	29,82%

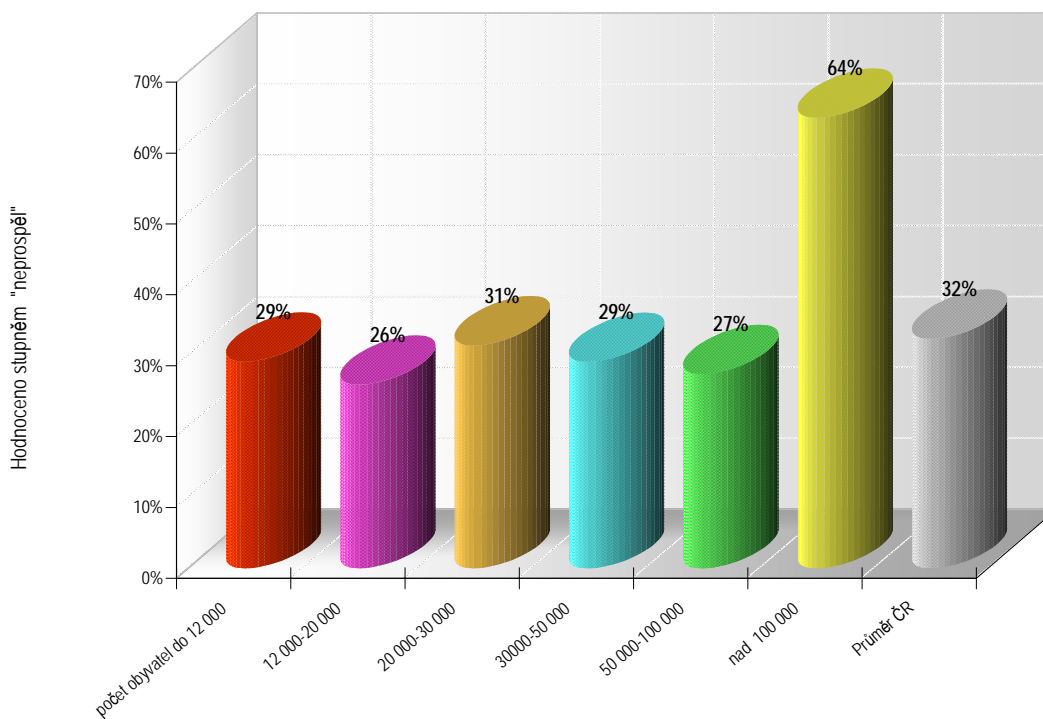
61	9 Pacov	10 556	3,03%
71	6 Mohelnice	10 626	31,96%
51	10 Železný Brod	10 747	31,88%
21	26 Votice	11 038	45,45%
32	1 Blovice	11 138	29,09%
71	3 Konice	11 417	0,00%
62	13 Pohořelice	11 792	
21	13 Lysá nad Labem	12 326	
32	4 Horšovský Týn	12 746	66,67%
52	10 Nová Paka	13 204	19,35%
31	15 Týn nad Vltavou	13 272	0,00%
81	16 Odry	13 279	50,00%
32	3 Horažďovice	13 370	3,45%
31	13 Trhové Sviny	13 849	32,88%
62	11 Mikulov	13 973	30,38%
31	1 Blatná	13 979	20,38%
41	4 Kraslice	14 494	9,84%
62	5 Bučovice	14 979	10,53%
81	22 Vítkov	15 220	33,73%
61	7 Náměšť nad Oslavou	15 512	29,51%
53	3 Holice	15 521	48,80%
32	12 Stod	15 593	32,69%
42	10 Podbořany	15 689	50,43%
52	11 Nové Město nad Metují	15 871	
72	1 Bystřice pod Hostýnem	16 001	8,96%
32	13 Stříbro	16 315	3,41%
21	6 Český Brod	16 368	55,17%
72	11 Vizovice	16 943	33,33%
61	12 Telč	16 984	18,42%
21	16 Mnichovo Hradiště	17 096	50,67%
52	12 Nový Bydžov	17 278	26,68%
31	6 Kaplice	17 641	16,25%
62	9 Kuřim	18 065	25,64%
41	1 Aš	18 189	45,33%
53	1 Česká Třebová	18 727	25,40%
31	16 Vimperk	18 953	5,51%
32	14 Sušice	18 970	9,26%
61	3 Humpolec	19 340	8,28%
81	10 Jablunkov	19 350	
52	4 Hořice	19 352	
21	7 Dobříš	19 397	18,75%
52	6 Jaroměř	19 406	28,05%
62	17 Tišnov	19 717	39,13%
61	8 Nové Město na Moravě	19 771	20,18%
81	7 Frýdlant nad Ostravicí	19 995	30,21%
32	10 Přeštice	20 249	24,62%
31	4 Dačice	20 267	27,70%
53	10 Polička	20 342	14,13%
72	4 Luhačovice	20 491	17,14%
81	5 Frenštát pod Radhoštěm	20 506	47,62%
81	13 Kravaře	20 543	19,09%
42	15 Varnsdorf	20 675	23,39%
71	12 Uničov	20 751	48,98%
42	1 Bílina	21 037	24,76%
32	7 Nepomuk	21 195	25,29%
71	10 Šternberk	21 580	48,33%

81	20 Rýmařov	21 592	41,86%
72	2 Holešov	21 619	20,51%
21	23 Sedlčany	21 620	0,00%
51	8 Tanvald	21 676	17,53%
61	4 Chotěboř	21 874	27,06%
52	2 Dobruška	21 934	1,90%
61	11 Světlá nad Sázavou	22 115	38,71%
62	12 Moravský Krumlov	22 175	5,17%
62	8 Ivančice	22 658	43,50%
51	2 Frýdlant	22 852	54,55%
31	7 Milevsko	22 868	
32	6 Kralovice	22 956	20,06%
51	4 Jilemnice	22 962	34,72%
62	15 Slavkov u Brna	23 149	25,98%
52	8 Kostelec nad Orlicí	23 338	38,85%
21	4 Čáslav	23 569	41,55%
71	5 Litovel	23 970	27,56%
61	6 Moravské Budějovice	24 087	18,38%
72	9 Valašské Klobouky	24 419	33,17%
31	10 Soběslav	24 559	6,81%
53	11 Přelouč	24 963	33,78%
21	11 Kralupy nad Vltavou	25 171	30,20%
62	14 Rosice	25 213	23,46%
53	7 Litomyšl	25 277	37,23%
31	14 Třeboň	25 504	23,66%
41	5 Mariánské Lázně	25 514	31,98%
81	1 Bílovec	25 685	39,00%
51	6 Nový Bor	25 995	6,40%
52	3 Dvůr Králové nad Labem	26 440	19,01%
32	15 Tachov	26 498	64,34%
61	1 Bystřice nad Pernštejnem	26 617	45,56%
53	13 Ústí nad Orlicí	26 845	30,61%
51	7 Semily	26 888	42,31%
62	21 Židlochovice	26 917	
42	8 Lovosice	27 102	18,95%
71	4 Lipník nad Bečvou	27 166	48,33%
42	16 Žatec	27 339	28,44%
52	15 Vrchlabí	27 839	46,34%
21	17 Neratovice	28 241	37,25%
21	8 Hořovice	28 381	36,36%
53	15 Žamberk	28 648	20,00%
81	4 Český Těšín	28 696	30,36%
53	8 Moravská Třebová	29 266	33,53%
21	19 Poděbrady	29 738	41,92%
42	12 Rumburk	29 915	32,39%
81	2 Bohumín	29 930	15,38%
21	22 Říčany	30 523	31,58%
42	11 Roudnice nad Labem	30 614	24,41%
62	7 Hustopeče	31 853	38,71%
51	9 Turnov	32 147	42,42%
62	6 Hodonín	32 577	22,29%
71	13 Zábřeh	32 903	51,21%
52	13 Rychnov nad Kněžnou	33 069	30,36%
31	9 Prachatice	33 240	23,78%
53	12 Svitavy	34 602	5,81%
81	9 Hlučín	35 282	36,42%

72	5	Otrokovice	35 286	28,98%
53	14	Vysoké Mýto	35 357	9,23%
72	6	Rožnov pod Radhoštěm	35 392	31,62%
71	1	Hranice	35 490	19,88%
21	18	Nymburk	35 686	50,00%
62	16	Šlapanice	37 051	61,00%
71	2	Jeseník	37 175	44,16%
21	25	Vlašim	38 354	45,24%
32	2	Domažlice	39 885	7,07%
62	18	Veselí nad Moravou	39 968	0,00%
42	6	Litvínov	40 044	42,86%
31	3	Český Krumlov	40 333	9,22%
62	10	Kyjov	40 373	10,65%
81	3	Bruntál	41 293	65,35%
72	10	Valašské Meziříčí	41 759	39,18%
61	14	Velké Meziříčí	42 070	5,29%
81	14	Krnov	42 718	42,86%
21	24	Slaný	42 835	22,57%
81	18	Orlová	42 995	28,98%
21	14	Mělník	43 287	11,31%
32	11	Rokycany	44 949	13,68%
42	7	Louny	45 162	22,93%
53	6	Lanškroun	45 242	40,80%
31	11	Strakonice	45 492	34,75%
61	10	Pelhřimov	45 755	44,65%
42	4	Kadaň	46 279	33,87%
21	9	Kladno	46 607	0,00%
81	12	Kopřivnice	46 736	33,06%
21	2	Beroun	47 049	51,95%
32	8	Nýřany	48 175	30,52%
32	5	Klatovy	49 035	18,67%
81	21	Třinec	49 402	42,76%
41	2	Cheb	49 428	64,62%
62	2	Boskovice	49 592	39,52%
62	19	Vyškov	49 923	44,00%
31	5	Jindřichův Hradec	50 124	17,96%
31	8	Písek	51 630	18,78%
52	7	Jičín	52 108	7,48%
21	12	Kutná Hora	52 568	22,15%
51	3	Jablonec nad Nisou	52 763	52,54%
81	15	Nový Jičín	52 813	35,71%
42	5	Litoměřice	52 838	8,63%
21	1	Benešov	53 103	19,34%
62	1	Blansko	53 255	37,50%
72	8	Uherský Brod	54 425	31,72%
21	21	Rakovník	56 549	39,53%
61	15	Žďár nad Sázavou	57 941	10,93%
61	2	Havlíčkův Brod	58 473	102,04%
62	4	Břeclav	58 659	40,74%
52	9	Náchod	60 739	13,44%
21	3	Brandýs nad Labem - Stará Boleslav	64 818	0,23%
52	14	Trutnov	65 997	35,89%
72	12	Vsetín	68 314	27,00%
72	3	Kroměříž	70 175	38,49%
41	7	Sokolov	71 237	45,04%
71	11	Šumperk	74 524	32,31%

81	11	Karviná	74 808	22,51%
21	20	Příbram	75 217	32,79%
21	10	Kolín	75 602	32,87%
42	9	Most	76 820	31,68%
42	2	Děčín	79 024	29,56%
61	13	Třebíč	80 030	29,43%
21	5	Černošice	80 053	7,47%
53	2	Hlinsko	80 623	8,15%
42	3	Chomutov	82 391	51,84%
31	12	Tábor	83 952	39,38%
72	7	Uherské Hradiště	84 609	9,43%
51	1	Česká Lípa	86 005	30,89%
41	3	Karlovy Vary	87 740	39,26%
71	9	Přerov	91 171	36,82%
62	20	Znojmo	93 094	36,11%
81	8	Havířov	96 005	54,56%
71	8	Prostějov	97 000	28,72%
61	5	Jihlava	97 051	42,16%
21	15	Mladá Boleslav	97 222	60,38%
81	17	Opava	100 868	48,41%
72	13	Zlín	101 557	23,61%
81	6	Frýdek-Místek	105 961	28,33%
42	13	Teplice	107 942	21,64%
53	4	Chrudim	114 924	14,01%
53	9	Pardubice	117 625	40,64%
42	14	Ústí nad Labem	118 480	2,06%
51	5	Liberec	133 065	44,98%
52	5	Hradec Králové	146 539	30,40%
31	2	České Budějovice	146 980	39,75%
71	7	Olomouc	154 789	50,15%
32	9	Plzeň	176 387	39,50%
81	19	Ostrava	340 242	31,64%
62	3	Brno	373 272	60,14%
11	0	hl. m. Praha	1 160 118	33,42%

Procento žadatelů o řidičské oprávnění hodnocených při první zkoušce stupněm "neprospěl" - podle počtu obyvatel v územní působnosti obecního úřadu obce s rozšířenou působností



Skupiny obecních úřadů obcí s rozšířenou působností

Počet obyvatel v územním obvodu	Počet obecních úřadů	Procento neúspěšných při první zkoušce
počet obyvatel do 12 000	12	29%
12 000-20 000	38	26%
20 000-30 000	57	31%
30 000-50 000	45	29%
50 000-100 000	40	27%
nad 100 000	15	64%

Procento neúspěšných při první zkoušce	Počet obecních úřadů, které zpracovávají podklady
24%	10
24%	35
29%	52
31%	48
32%	46
34%	8

Průměr ČR 32%

průměrný počet obyvatel na jeden obecní úřad obce s rozšířenou působností 49 542

	Počet obyvatel v obvodu obecního úřadu	Procento neúspěšných při první zkoušce	
52	1 Broumov	9 395	26,97%
53	5 Králíky	9 442	57,04%
31	17 Vodňany	9 537	36,59%
41	6 Ostrov	10 509	29,82%
61	9 Pacov	10 556	3,03%
71	6 Mohelnice	10 626	31,96%
51	10 Železný Brod	10 747	31,88%
21	26 Votice	11 038	45,45%
32	1 Blovice	11 138	29,09%
71	3 Konice	11 417	0,00%
62	13 Pohořelice	11 792	
21	13 Lysá nad Labem	12 326	
32	4 Horšovský Týn	12 746	66,67%
52	10 Nová Paka	13 204	19,35%
31	15 Týn nad Vltavou	13 272	0,00%
81	16 Odry	13 279	50,00%
32	3 Horažďovice	13 370	3,45%
31	13 Trhové Sviny	13 849	32,88%

62	11 Mikulov	13 973	30,38%
31	1 Blatná	13 979	20,38%
41	4 Kraslice	14 494	9,84%
62	5 Bučovice	14 979	10,53%
81	22 Vítkov	15 220	33,73%
61	7 Náměšť nad Oslavou	15 512	29,51%
53	3 Holice	15 521	48,80%
32	12 Stod	15 593	32,69%
42	10 Podbořany	15 689	50,43%
52	11 Nové Město nad Metují	15 871	
72	1 Bystřice pod Hostýnem	16 001	8,96%
32	13 Stříbro	16 315	3,41%
21	6 Český Brod	16 368	55,17%
72	11 Vizovice	16 943	33,33%
61	12 Telč	16 984	18,42%
21	16 Mnichovo Hradiště	17 096	50,67%
52	12 Nový Bydžov	17 278	26,68%
31	6 Kaplice	17 641	16,25%
62	9 Kuřim	18 065	25,64%
41	1 Aš	18 189	45,33%
53	1 Česká Třebová	18 727	25,40%
31	16 Vimperk	18 953	5,51%
32	14 Sušice	18 970	9,26%
61	3 Humpolec	19 340	8,28%
81	10 Jablunkov	19 350	
52	4 Hořice	19 352	
21	7 Dobříš	19 397	18,75%
52	6 Jaroměř	19 406	28,05%
62	17 Tišnov	19 717	39,13%
61	8 Nové Město na Moravě	19 771	20,18%
81	7 Frýdlant nad Ostravicí	19 995	30,21%
32	10 Přeštice	20 249	24,62%
31	4 Dačice	20 267	27,70%
53	10 Polička	20 342	14,13%
72	4 Luhačovice	20 491	17,14%
81	5 Frenštát pod Radhoštěm	20 506	47,62%
81	13 Kravaře	20 543	19,09%
42	15 Varnsdorf	20 675	23,39%
71	12 Uničov	20 751	48,98%
42	1 Bílina	21 037	24,76%
32	7 Nepomuk	21 195	25,29%
71	10 Sternberk	21 580	48,33%
81	20 Rýmařov	21 592	41,86%
72	2 Holešov	21 619	20,51%
21	23 Sedlčany	21 620	0,00%
51	8 Tanvald	21 676	17,53%
61	4 Chotěboř	21 874	27,06%
52	2 Dobruška	21 934	1,90%
61	11 Světlá nad Sázavou	22 115	38,71%
62	12 Moravský Krumlov	22 175	5,17%
62	8 Ivančice	22 658	43,50%
51	2 Frýdlant	22 852	54,55%
31	7 Milevsko	22 868	
32	6 Kralovice	22 956	20,06%
51	4 Jilemnice	22 962	34,72%
62	15 Slavkov u Brna	23 149	25,98%
52	8 Kostelec nad Orlicí	23 338	38,85%
21	4 Čáslav	23 569	41,55%
71	5 Litovel	23 970	27,56%
61	6 Moravské Budějovice	24 087	18,38%
72	9 Valašské Klobouky	24 419	33,17%
31	10 Soběslav	24 559	6,81%
53	11 Přelouč	24 963	33,78%
21	11 Kralupy nad Vltavou	25 171	30,20%
62	14 Rosice	25 213	23,46%
53	7 Litomyšl	25 277	37,23%
31	14 Třeboň	25 504	23,66%
41	5 Mariánské Lázně	25 514	31,98%
81	1 Bílovec	25 685	39,00%
51	6 Nový Bor	25 995	6,40%
52	3 Dvůr Králové nad Labem	26 440	19,01%
32	15 Tachov	26 498	64,34%
61	1 Bystřice nad Pernštejnem	26 617	45,56%
53	13 Ústí nad Orlicí	26 845	30,61%
51	7 Semily	26 888	42,31%
62	21 Židlochovice	26 917	
42	8 Lovosice	27 102	18,95%
71	4 Lipník nad Bečvou	27 166	48,33%
42	16 Zatec	27 339	28,44%
52	15 Vrchlabí	27 839	46,34%
21	17 Neratovice	28 241	37,25%

21	8 Hořovice	28 381	36,36%
53	15 Žamberk	28 648	20,00%
81	4 Český Těšín	28 696	30,36%
53	8 Moravská Třebová	29 266	33,53%
21	19 Poděbrady	29 738	41,92%
42	12 Rumburk	29 915	32,39%
81	2 Bohumín	29 930	15,38%
21	22 Říčany	30 523	31,58%
42	11 Roudnice nad Labem	30 614	24,41%
62	7 Hustopeče	31 853	38,71%
51	9 Turnov	32 147	42,42%
62	6 Hodonín	32 577	22,29%
71	13 Zábřeh	32 903	51,21%
52	13 Rychnov nad Kněžnou	33 069	30,36%
31	9 Prachatice	33 240	23,78%
53	12 Svitavy	34 602	5,81%
81	9 Hlučín	35 282	36,42%
72	5 Otrokovice	35 286	28,98%
53	14 Vysoké Mýto	35 357	9,23%
72	6 Rožnov pod Radhoštěm	35 392	31,62%
71	1 Hranice	35 490	19,88%
21	18 Nymburk	35 686	50,00%
62	16 Šlapanice	37 051	61,00%
71	2 Jeseník	37 175	44,16%
21	25 Vlašim	38 354	45,24%
32	2 Domažlice	39 885	7,07%
62	18 Veselí nad Moravou	39 968	0,00%
42	6 Litvínov	40 044	42,86%
31	3 Český Krumlov	40 333	9,22%
62	10 Kyjov	40 373	10,65%
81	3 Bruntál	41 293	65,35%
72	10 Valašské Meziříčí	41 759	39,18%
61	14 Velké Meziříčí	42 070	5,29%
81	14 Krnov	42 718	42,86%
21	24 Slaný	42 835	22,57%
81	18 Orlová	42 995	28,98%
21	14 Mělník	43 287	11,31%
32	11 Rokycany	44 949	13,68%
42	7 Louny	45 162	22,93%
53	6 Lanškroun	45 242	40,80%
31	11 Strakonice	45 492	34,75%
61	10 Pelhřimov	45 755	44,65%
42	4 Kadaň	46 279	33,87%
21	9 Kladno	46 607	0,00%
81	12 Kopřivnice	46 736	33,06%
21	2 Beroun	47 049	51,95%
32	8 Nýřany	48 175	30,52%
32	5 Klatovy	49 035	18,67%
81	21 Třinec	49 402	42,76%
41	2 Cheb	49 428	64,62%
62	2 Boskovice	49 592	39,52%
62	19 Vyškov	49 923	44,00%
31	5 Jindřichův Hradec	50 124	17,96%
31	8 Písek	51 630	18,78%
52	7 Jičín	52 108	7,48%
21	12 Kutná Hora	52 568	22,15%
51	3 Jablonec nad Nisou	52 763	52,54%
81	15 Nový Jičín	52 813	35,71%
42	5 Litoměřice	52 838	8,63%
21	1 Benešov	53 103	19,34%
62	1 Blansko	53 255	37,50%
72	8 Uherský Brod	54 425	31,72%
21	21 Rakovník	56 549	39,53%
61	15 Žďár nad Sázavou	57 941	10,93%
61	2 Havlíčkův Brod	58 473	102,04%
62	4 Břeclav	58 659	40,74%
52	9 Náchod	60 739	13,44%
21	3 Brandýs nad Labem - Stará Boleslav	64 818	0,23%
52	14 Trutnov	65 997	35,89%
72	12 Vsetín	68 314	27,00%
72	3 Kroměříž	70 175	38,49%
41	7 Sokolov	71 237	45,04%
71	11 Šumperk	74 524	32,31%
81	11 Karviná	74 808	22,51%
21	20 Píbram	75 217	32,79%
21	10 Kolín	75 602	32,87%
42	9 Most	76 820	31,68%
42	2 Děčín	79 024	29,56%
61	13 Třebíč	80 030	29,43%
21	5 Černošice	80 053	7,47%

53	2 Hlinsko	80 623	8,15%
42	3 Chomutov	82 391	51,84%
31	12 Tábor	83 952	39,38%
72	7 Uherské Hradiště	84 609	9,43%
51	1 Česká Lípa	86 005	30,89%
41	3 Karlovy Vary	87 740	39,26%
71	9 Přerov	91 171	36,82%
62	20 Znojmo	93 094	36,11%
81	8 Havířov	96 005	54,56%
71	8 Prostějov	97 000	28,72%
61	5 Jihlava	97 051	42,16%
21	15 Mladá Boleslav	97 222	60,38%
81	17 Opava	100 868	48,41%
72	13 Zlín	101 557	23,61%
81	6 Frýdek-Místek	105 961	28,33%
42	13 Teplice	107 942	21,64%
53	4 Chrudim	114 924	14,01%
53	9 Pardubice	117 625	40,64%
42	14 Ústí nad Labem	118 480	2,06%
51	5 Liberec	133 065	44,98%
52	5 Hradec Králové	146 539	30,40%
31	2 České Budějovice	146 980	39,75%
71	7 Olomouc	154 789	50,15%
32	9 Plzeň	176 387	39,50%
81	19 Ostrava	340 242	31,64%
62	3 Brno	373 272	60,14%
11	0 hl. m. Praha	1 160 118	33,42%
			30,17%

průměrný počet obyvatel na jeden obecní úřad obce s rozšířenou působností

49 542

průměrný počet obyvatel na jeden obecní úřad obce s rozšířenou působností - bez Prahy

44 124

Činnost na úseku agend řídičů v roce 2004 - II.Q

Kraj: **Jihočeský**

Registrováno řídičů:

424 536

Registrováno autoškol:

164

Řidičská oprávnění											
Skupina - podskupina ŘO	Počet udělených ŘO	Počet vyzkoušených		Neuspělo	Počet opakovaných zkoušek z předpisů - § 40	Počet opakovaných zkoušek z údržby - § 41		Počet opakovaných zkoušek z jízdy - § 42		Počet opakovaných zkoušek celkem	
AM	25	29	5	17,24%	8	100,00%				8	
A	295	331	25	7,55%	15	39,47%	8	21,05%	15	39,47%	
A*	63	79	5	6,33%	5	100,00%				5	
A1	161	237	72	30,38%	50	63,29%	1	1,27%	28	35,44%	
B	1 534	2 468	840	34,04%	510	46,88%	95	8,73%	483	44,39%	
B+E	58	45	2	4,44%	3	100,00%				3	
B1											
C	272	447	137	30,65%	105	58,01%	34	18,78%	42	23,20%	
C+E	148	205	18	8,78%	16	72,73%	3	13,64%	3	13,64%	
C1	10	16	6	37,50%	3	50,00%	3	50,00%		6	
C1+E											
D					8	100,00%				8	
D+E	4										
D1	2	2									
D1+E											
T	227	307	81	26,38%	35	50,00%	22	31,43%	13	18,57%	
Celkem	2 799	4 166	1 191	28,59%	758	50,27%	166	11,01%	584	38,73%	

32,40%

Poznámky:

A* - řídičské oprávnění udělené podle § 83 odst.1 písm. e)

Do sloupce "Počet vyzkoušených" nezahrnujte počet zkoušených v rámci opakovaných zkoušek - v tomto sloupci bude uveden počet žadatelů předvedených "na první zkoušku". Zkouška z odborné způsobilosti k řízení motorových vozidel při sdružené výuce a výcviku

Řidičská oprávnění		
Počet odňatých ŘO podle § 94 odst. 1 písm. a)	27	7,65%
Počet odňatých ŘO podle § 94 odst. 1 písm. b)	12	3,40%
Počet odňatých ŘO podle § 94 odst. 1 písm. c)	314	88,95%
Odňato celkem ŘO	353	0,08%
Pozastaveno ŘO - § 95	24	
Počet přezkoumání zdravotní způsobilosti - § 96	10	
Počet přezkoušení z odborné způsobilosti - § 97	18	
Počet vrácených ŘO podle § 100	11	4,55%
Počet vrácených ŘO podle § 101	14	5,79%
Počet vrácených ŘO podle § 102	217	89,67%
Počet vrácených ŘO celkem	242	

Řidičské průkazy	
Počet celkem vydaných řidičských průkazů	9 560
Počet řidičů, kterým byl řidičský průkaz vydán poprvé	2 360
Počet vydaných řidičských průkazů podle § 116 odst. 1	62
Počet vydaných řidičských průkazů podle § 116 odst. 2	4
Počet odevzdaných řidičských průkazů podle § 113 odst. 3	5
Počet odevzdaných řidičských průkazů podle § 113 odst. 4	63
Počet vydaných mezinárodních řidičských průkazů (vzor Ženeva)	458
Počet vydaných mezinárodních řidičských průkazů (vzor Vídeň)	759

Z celkového počtu registrovaných řidičů bylo **odňato**

Z celkového počtu odňatých řidičských oprávnění bylo **vráceno**

0,08% řidičských oprávnění

68,56% řidičských oprávnění

Činnost na úseku agend řídičů v roce 2004 - II.Q

Kraj: **Jihomoravský**

Registrováno řídičů:

646 466

Registrováno autoškol:

230

Řidičská oprávnění											
Skupina - podskupina ŘO	Počet udělených ŘO	Počet vyzkoušených	Neuspělo		Počet opakovaných zkoušek z předpisů - § 40		Počet opakovaných zkoušek z údržby - § 41		Počet opakovaných zkoušek z jízdy - § 42		Počet opakovaných zkoušek celkem
AM	67	54	20	37,04%	11	78,57%			3	21,43%	14
A	327	334	109	32,63%	72	43,37%	28	16,87%	66	39,76%	166
A*	164	165	34	20,61%	15	50,00%	2	6,67%	13	43,33%	30
A1	242	350	149	42,57%	90	56,25%	17	10,63%	53	33,13%	160
B	3 744	4 512	2 088	46,28%	1 527	33,37%	685	14,97%	2 364	51,66%	4 576
B+E	93	42	9	21,43%	5	33,33%	3	20,00%	7	46,67%	15
B1											
C	509	745	271	36,38%	206	44,78%	130	28,26%	124	26,96%	460
C+E	212	233	46	19,74%	30	44,78%	18	26,87%	19	28,36%	67
C1	1										
C1+E	1										
D	97	91	28	30,77%	6	26,09%	4	17,39%	13	56,52%	23
D+E	7										
D1	1										
D1+E	1				6	100,00%					6
T	212	309	111	35,92%	76	53,15%	41	28,67%	26	18,18%	143
Celkem	5 678	6 835	2 865	41,92%	2 044	36,11%	928	16,40%	2 688	47,49%	5 660

32,40%

Poznámky:

A* - řídičské oprávnění udělené podle § 83 odst.1 písm. e)

Do sloupce "Počet vyzkoušených" nezahrnujte počet zkoušených v rámci opakovaných zkoušek - v tomto sloupci bude uveden počet žadatelů předvedených "na první zkoušku". Zkouška z odborné způsobilosti k řízení motorových vozidel při sdružené výuce a vycviku

Řidičská oprávnění			
Počet odňatých ŘO podle § 94 odst. 1 písm. a)	34	4,27%	0,01%
Počet odňatých ŘO podle § 94 odst. 1 písm. b)	7	0,88%	0,00%
Počet odňatých ŘO podle § 94 odst. 1 písm. c)	756	94,86%	0,12%
Odňato celkem ŘO	797		0,12%
Pozastaveno ŘO - § 95	5		
Počet přezkoumání zdravotní způsobilosti - § 96	24		
Počet přezkoušení z odborné způsobilosti - § 97			
Počet vrácených ŘO podle § 100	21	5,45%	
Počet vrácených ŘO podle § 101			
Počet vrácených ŘO podle § 102	364	94,55%	
Počet vrácených ŘO celkem	385		

Řidičské průkazy	
Počet celkem vydaných řidičských průkazů	29 194
Počet řidičů, kterým byl řidičský průkaz vydán poprvé	5 728
Počet vydaných řidičských průkazů podle § 116 odst. 1	143
Počet vydaných řidičských průkazů podle § 116 odst. 2	74
Počet odevzdaných řidičských průkazů podle § 113 odst. 3	99
Počet odevzdaných řidičských průkazů podle § 113 odst. 4	250
Počet vydaných mezinárodních řidičských průkazů (vzor Ženeva)	1 507
Počet vydaných mezinárodních řidičských průkazů (vzor Vídeň)	2 318

Z celkového počtu registrovaných řidičů bylo **odňato**

0,12% řidičských oprávnění

Z celkového počtu odňatých řidičských oprávnění bylo **vráceno**

48,31% řidičských oprávnění

Činnost na úseku agend řídičů v roce 2004 - II.Q

Kraj: **Karlovarský**Registrováno řídičů: **167 505**Registrováno autoškol: **69**

Řidičská oprávnění										
Skupina - podskupina ŘO	Počet udělených ŘO	Počet vyzkoušených	Neuspělo	Počet opakovaných zkoušek z předpisů - § 40	Počet opakovaných zkoušek z údržby - § 41	Počet opakovaných zkoušek z jízdy - § 42	Počet opakovaných zkoušek celkem			
AM	15	8	4	50,00%	3	75,00%	1	25,00%	4	
A	26	50	8	16,00%	5	62,50%	3	37,50%	8	
A*	32	44	2	4,55%	1	50,00%	1	50,00%	2	
A1	40	50	15	30,00%	12	70,59%	2	11,76%	3	17,65%
B	944	1 118	503	44,99%	282	35,12%	64	7,97%	457	56,91%
B+E	41	21	4	19,05%	2	50,00%	2	50,00%	4	
B1										
C	63	106	39	36,79%	25	44,64%	11	19,64%	20	35,71%
C+E	43	79	11	13,92%	11	57,89%	2	10,53%	6	31,58%
C1										
C1+E										
D	15	21	5	23,81%	2	50,00%	1	25,00%	1	25,00%
D+E	6									
D1										
D1+E										
T	23	56	40	71,43%	19	40,43%	9	19,15%	19	40,43%
Celkem	1 248	1 553	631	40,63%	362	37,55%	89	9,23%	513	53,22%

32,40%

Poznámky:

A* - řídičské oprávnění udělené podle § 83 odst.1 písm. e)

Do sloupce "Počet vyzkoušených" nezahrnujte počet zkoušených v rámci opakovaných zkoušek - v tomto sloupci bude uveden počet žadatelů předvedených "na první zkoušku". Zkouška z odborné způsobilosti k řízení motorových vozidel při sdružené výuce a výcviku

Řidičská oprávnění		
Počet odňatých ŘO podle § 94 odst. 1 písm. a)	2	0,00%
Počet odňatých ŘO podle § 94 odst. 1 písm. b)	3	0,00%
Počet odňatých ŘO podle § 94 odst. 1 písm. c)	333	0,20%
Odňato celkem ŘO	338	0,20%
Pozastaveno ŘO - § 95	4	
Počet přezkoumání zdravotní způsobilosti - § 96		
Počet přezkoušení z odborné způsobilosti - § 97	3	
Počet vrácených ŘO podle § 100		
Počet vrácených ŘO podle § 101	2	0,79%
Počet vrácených ŘO podle § 102	251	99,21%
Počet vrácených ŘO celkem	253	

Řidičské průkazy	
Počet celkem vydaných řidičských průkazů	3 096
Počet řidičů, kterým byl řidičský průkaz vydán poprvé	894
Počet vydaných řidičských průkazů podle § 116 odst. 1	33
Počet vydaných řidičských průkazů podle § 116 odst. 2	1
Počet odevzdaných řidičských průkazů podle § 113 odst. 3	
Počet odevzdaných řidičských průkazů podle § 113 odst. 4	32
Počet vydaných mezinárodních řidičských průkazů (vzor Ženeva)	199
Počet vydaných mezinárodních řidičských průkazů (vzor Vídeň)	218

Z celkového počtu registrovaných řidičů bylo **odňato**

Z celkového počtu odňatých řidičských oprávnění bylo **vráceno**

0,20% řidičských oprávnění

74,85% řidičských oprávnění

Činnost na úseku agend řídičů v roce 2004 - II.Q

Kraj: **Královéhradecký**Registrováno řídičů: **332 933**Registrováno autoškol: **124**

Řidičská oprávnění											
Skupina - podskupina ŘO	Počet udělených ŘO	Počet vyzkoušených	Neuspělo		Počet opakovaných zkoušek z předpisů - § 40		Počet opakovaných zkoušek z údržby - § 41		Počet opakovaných zkoušek z jízdy - § 42		Počet opakovaných zkoušek celkem
AM	12	14	1	7,14%							
A	221	261	32	12,26%	12	46,15%	1	3,85%	13	50,00%	26
A*	130	148	21	14,19%	16	76,19%	1	4,76%	4	19,05%	21
A1	170	214	52	24,30%	34	60,71%	5	8,93%	17	30,36%	56
B	1 865	2 512	637	25,36%	500	49,55%	75	7,43%	434	43,01%	1009
B+E	64	31	1	3,23%	1	100,00%					1
B1											
C	286	350	114	32,57%	88	60,27%	27	18,49%	31	21,23%	146
C+E	161	182	29	15,93%	21	52,50%	5	12,50%	14	35,00%	40
C1	1										
C1+E											
D	18	24	5	20,83%	4	66,67%	1	16,67%	1	16,67%	6
D+E	11										
D1											
D1+E											
T	81	176	50	28,41%	55	50,00%	28	25,45%	27	24,55%	110
Celkem	3 020	3 912	942	24,08%	731	51,66%	143	10,11%	541	38,23%	1415

32,40%

Poznámky:

A* - řídičské oprávnění udělené podle § 83 odst.1 písm. e)

Do sloupce "Počet vyzkoušených" nezahrnujte počet zkoušených v rámci opakovaných zkoušek - v tomto sloupci bude uveden počet žadatelů předvedených "na první zkoušku". Zkouška z odborné způsobilosti k řízení motorových vozidel při sdružené výuce a výcviku

Řidičská oprávnění			
Počet odňatých ŘO podle § 94 odst. 1 písm. a)	14	3,90%	0,00%
Počet odňatých ŘO podle § 94 odst. 1 písm. b)	1	0,28%	0,00%
Počet odňatých ŘO podle § 94 odst. 1 písm. c)	344	95,82%	0,10%
Odňato celkem ŘO	359		0,11%
Pozastaveno ŘO - § 95	2		
Počet přezkoumání zdravotní způsobilosti - § 96	3		
Počet přezkoušení z odborné způsobilosti - § 97	2		
Počet vrácených ŘO podle § 100	7	3,17%	
Počet vrácených ŘO podle § 101	1	0,45%	
Počet vrácených ŘO podle § 102	213	96,38%	
Počet vrácených ŘO celkem	221		

Řidičské průkazy	
Počet celkem vydaných řidičských průkazů	6 579
Počet řidičů, kterým byl řidičský průkaz vydán poprvé	1 795
Počet vydaných řidičských průkazů podle § 116 odst. 1	29
Počet vydaných řidičských průkazů podle § 116 odst. 2	7
Počet odevzdaných řidičských průkazů podle § 113 odst. 3	1
Počet odevzdaných řidičských průkazů podle § 113 odst. 4	96
Počet vydaných mezinárodních řidičských průkazů (vzor Ženeva)	410
Počet vydaných mezinárodních řidičských průkazů (vzor Vídeň)	613

Z celkového počtu registrovaných řidičů bylo **odňato**

Z celkového počtu odňatých řidičských oprávnění bylo **vráceno**

0,11% řidičských oprávnění

61,56% řidičských oprávnění

Činnost na úseku agend řídičů v roce 2004 - II.Q

Kraj: **Liberecký**Registrováno řídičů: **237 457**Registrováno autoškol: **111**

Řidičská oprávnění											
Skupina - podskupina ŘO	Počet udělených ŘO	Počet vyzkoušených	Neuspělo	Počet opakovaných zkoušek z předpisů - § 40	Počet opakovaných zkoušek z údržby - § 41	Počet opakovaných zkoušek z jízdy - § 42	Počet opravných zkoušek celkem				
AM	9	8	3 37,50%	2 40,00%		3 60,00%	5				
A	197	165	33 20,00%	19 61,29%	1 3,23%	11 35,48%	31				
A*	62	29	6 20,69%	4 66,67%		2 33,33%	6				
A1	82	138	58 42,03%	28 49,12%	2 3,51%	27 47,37%	57				
B	1 512	1 943	756 38,91%	506 43,92%	113 9,81%	533 46,27%	1152				
B+E	66	47	16 34,04%	10 58,82%		7 41,18%	17				
B1	1										
C	106	206	80 38,83%	54 53,47%	20 19,80%	27 26,73%	101				
C+E	53	73	14 19,18%	7 43,75%	5 31,25%	4 25,00%	16				
C1											
C1+E											
D	12	14	3 21,43%	3 100,00%			3				
D+E	11	3									
D1	1	1									
D1+E	1										
T	53	69	26 37,68%	19 50,00%	13 34,21%	6 15,79%	38				
Celkem	2 166	2 696	995 36,91%	652 45,72%	154 10,80%	620 43,48%	1426				

32,40%

Poznámky:

A* - řídičské oprávnění udělené podle § 83 odst.1 písm. e)

Do sloupce "Počet vyzkoušených" nezahrnujte počet zkoušených v rámci opakovaných zkoušek - v tomto sloupci bude uveden počet žadatelů předvedených "na první zkoušku". Zkouška z odborné způsobilosti k řízení motorových vozidel při sdružené výuce a výcviku

Řidičská oprávnění		
Počet odňatých ŘO podle § 94 odst. 1 písm. a)	23	6,30%
Počet odňatých ŘO podle § 94 odst. 1 písm. b)		
Počet odňatých ŘO podle § 94 odst. 1 písm. c)	342	93,70%
Odňato celkem ŘO	365	0,15%
Pozastaveno ŘO - § 95	4	
Počet přezkoumání zdravotní způsobilosti - § 96	2	
Počet přezkoušení z odborné způsobilosti - § 97	1	
Počet vrácených ŘO podle § 100	8	3,19%
Počet vrácených ŘO podle § 101		
Počet vrácených ŘO podle § 102	243	96,81%
Počet vrácených ŘO celkem	251	

Řidičské průkazy	
Počet celkem vydaných řidičských průkazů	5 061
Počet řidičů, kterým byl řidičský průkaz vydán poprvé	1 341
Počet vydaných řidičských průkazů podle § 116 odst. 1	20
Počet vydaných řidičských průkazů podle § 116 odst. 2	4
Počet odevzdaných řidičských průkazů podle § 113 odst. 3	14
Počet odevzdaných řidičských průkazů podle § 113 odst. 4	45
Počet vydaných mezinárodních řidičských průkazů (vzor Ženeva)	244
Počet vydaných mezinárodních řidičských průkazů (vzor Vídeň)	279

Z celkového počtu registrovaných řidičů bylo **odňato**

0,15% řidičských oprávnění

Z celkového počtu odňatých řidičských oprávnění bylo **vráceno**

68,77% řidičských oprávnění

Činnost na úseku agend řídičů v roce 2004 - II.Q

Kraj: **Moravskoslezský**Registrováno řídičů: **676 675**Registrováno autoškol: **251**

Řidičská oprávnění											
Skupina - podskupina ŘO	Počet udělených ŘO	Počet vyzkoušených	Neuspělo		Počet opakovaných zkoušek z předpisů - § 40		Počet opakovaných zkoušek z údržby - § 41		Počet opakovaných zkoušek z jízdy - § 42		Počet opakovaných zkoušek celkem
AM	37	52	14	26,92%	15	48,39%			16	51,61%	31
A	214	212	34	16,04%	18	30,51%	6	10,17%	35	59,32%	59
A*	75	127	3	2,36%					6	100,00%	6
A1	115	181	78	43,09%	45	52,94%	7	8,24%	33	38,82%	85
B	3 551	4 910	1 938	39,47%	1 658	45,83%	274	7,57%	1 686	46,60%	3 618
B+E	116	51	8	15,69%	2	50,00%	1	25,00%	1	25,00%	4
B1											
C	304	476	170	35,71%	81	41,33%	43	21,94%	72	36,73%	196
C+E	158	260	40	15,38%	34	32,38%	26	24,76%	45	42,86%	105
C1											
C1+E											
D	36	48	13	27,08%	8	47,06%	4	23,53%	5	29,41%	17
D+E	6										
D1		1									
D1+E											
T	147	356	168	47,19%	68	48,92%	27	19,42%	44	31,65%	139
Celkem	4 759	6 674	2 466	36,95%	1 929	45,28%	388	9,11%	1 943	45,61%	4 260

32,40%

Poznámky:

A* - řídičské oprávnění udělené podle § 83 odst.1 písm. e)

Do sloupce "Počet vyzkoušených" nezahrnujte počet zkoušených v rámci opakovaných zkoušek - v tomto sloupci bude uveden počet žadatelů předvedených "na první zkoušku". Zkouška z odborné způsobilosti k řízení motorových vozidel při sdružené výuce a výcviku

Řidičská oprávnění		
Počet odňatých ŘO podle § 94 odst. 1 písm. a)	63	6,02%
Počet odňatých ŘO podle § 94 odst. 1 písm. b)	27	2,58%
Počet odňatých ŘO podle § 94 odst. 1 písm. c)	956	91,40%
Odňato celkem ŘO	1 046	0,15%
Pozastaveno ŘO - § 95	125	
Počet přezkoumání zdravotní způsobilosti - § 96	31	
Počet přezkoušení z odborné způsobilosti - § 97	53	
Počet vrácených ŘO podle § 100	32	4,46%
Počet vrácených ŘO podle § 101	22	3,06%
Počet vrácených ŘO podle § 102	664	92,48%
Počet vrácených ŘO celkem	718	

Řidičské průkazy	
Počet celkem vydaných řidičských průkazů	13 509
Počet řidičů, kterým byl řidičský průkaz vydán poprvé	3 788
Počet vydaných řidičských průkazů podle § 116 odst. 1	52
Počet vydaných řidičských průkazů podle § 116 odst. 2	8
Počet odevzdaných řidičských průkazů podle § 113 odst. 3	40
Počet odevzdaných řidičských průkazů podle § 113 odst. 4	110
Počet vydaných mezinárodních řidičských průkazů (vzor Ženeva)	909
Počet vydaných mezinárodních řidičských průkazů (vzor Vídeň)	1 070

Z celkového počtu registrovaných řidičů bylo **odňato**

0,15% řidičských oprávnění

Z celkového počtu odňatých řidičských oprávnění bylo **vráceno**

68,64% řidičských oprávnění

Činnost na úseku agend řídičů v roce 2004 - II.Q

Kraj: **Olomoucký**Registrováno řídičů: **369 014**Registrováno autoškol: **145**

Řidičská oprávnění											
Skupina - podskupina ŘO	Počet udělených ŘO	Počet vyzkoušených	Neuspělo	Počet opakovaných zkoušek z předpisů - § 40	Počet opakovaných zkoušek z údržby - § 41	Počet opakovaných zkoušek z jízdy - § 42	Počet opakovaných zkoušek celkem				
AM	12	23	11	47,83%	6	60,00%	4	40,00%	10		
A	182	179	20	11,17%	22	75,86%	3	10,34%	4	13,79%	29
A*	76	78	6	7,69%	7	77,78%	2	22,22%	9		
A1	103	164	46	28,05%	53	72,60%	3	4,11%	17	23,29%	73
B	1 439	2 249	947	42,11%	636	44,66%	127	8,92%	661	46,42%	1424
B+E	67	37	4	10,81%	5	100,00%					5
B1	3	13	10	76,92%	3	25,00%	7	58,33%	2	16,67%	12
C	272	481	186	38,67%	121	43,53%	81	29,14%	76	27,34%	278
C+E	139	208	35	16,83%	14	50,00%	5	17,86%	9	32,14%	28
C1											
C1+E					6	54,55%	3	27,27%	2	18,18%	11
D	33	35	4	11,43%	3	50,00%	1	16,67%	2	33,33%	6
D+E	4										
D1											
D1+E											
T	108	193	79	40,93%	84	59,15%	26	18,31%	32	22,54%	142
Celkem	2 438	3 660	1 348	36,83%	960	47,36%	256	12,63%	811	40,01%	2027

32,40%

Poznámky:

A* - řídičské oprávnění udělené podle § 83 odst.1 písm. e)

Do sloupce "Počet vyzkoušených" nezahrnujte počet zkoušených v rámci opakovaných zkoušek - v tomto sloupci bude uveden počet žadatelů předvedených "na první zkoušku". Zkouška z odborné způsobilosti k řízení motorových vozidel při sdružené výuce a výcviku

Řidičská oprávnění			
Počet odňatých ŘO podle § 94 odst. 1 písm. a)	31	8,07%	0,01%
Počet odňatých ŘO podle § 94 odst. 1 písm. b)	4	1,04%	0,00%
Počet odňatých ŘO podle § 94 odst. 1 písm. c)	349	90,89%	0,09%
Odňato celkem ŘO	384		0,10%
Pozastaveno ŘO - § 95	10		
Počet přezkoumání zdravotní způsobilosti - § 96	1		
Počet přezkoušení z odborné způsobilosti - § 97	30		
Počet vrácených ŘO podle § 100	32	11,94%	
Počet vrácených ŘO podle § 101	10	3,73%	
Počet vrácených ŘO podle § 102	226	84,33%	
Počet vrácených ŘO celkem	268		

Řidičské průkazy	
Počet celkem vydaných řidičských průkazů	7 668
Počet řidičů, kterým byl řidičský průkaz vydán poprvé	2 027
Počet vydaných řidičských průkazů podle § 116 odst. 1	35
Počet vydaných řidičských průkazů podle § 116 odst. 2	5
Počet odevzdaných řidičských průkazů podle § 113 odst. 3	31
Počet odevzdaných řidičských průkazů podle § 113 odst. 4	59
Počet vydaných mezinárodních řidičských průkazů (vzor Ženeva)	567
Počet vydaných mezinárodních řidičských průkazů (vzor Vídeň)	776

Z celkového počtu registrovaných řidičů bylo **odňato**

Z celkového počtu odňatých řidičských oprávnění bylo **vráceno**

0,10% řidičských oprávnění

69,79% řidičských oprávnění

Činnost na úseku agend řídičů v roce 2004 - II.Q

Kraj: **Pardubický**Registrováno řidičů: **340 903**Registrováno autoškol: **84**

Řidičská oprávnění											
Skupina - podskupina ŘO	Počet udělených ŘO	Počet vyzkoušených	Neuspělo		Počet opakovaných zkoušek z předpisů - § 40		Počet opakovaných zkoušek z údržby - § 41		Počet opakovaných zkoušek z jízdy - § 42		Počet opakovaných zkoušek celkem
AM	24	26	11	42,31%	9	60,00%			6	40,00%	15
A	160	142	23	16,20%	20	57,14%	4	11,43%	11	31,43%	35
A*	88	94	8	8,51%	5	62,50%	3	37,50%			8
A1	113	177	63	35,59%	45	66,18%	2	2,94%	21	30,88%	68
B	1 541	1 919	586	30,54%	524	45,60%	103	8,96%	522	45,43%	1149
B+E	61	36	3	8,33%	1	33,33%	2	66,67%			3
B1	1	1									
C	233	347	126	36,31%	92	35,38%	68	26,15%	100	38,46%	260
C+E	124	145	29	20,00%	22	56,41%	9	23,08%	8	20,51%	39
C1											
C1+E											
D	33	36	2	5,56%	2	66,67%			1	33,33%	3
D+E	15	9									
D1	1	1									
D1+E											
T	125	193	96	49,74%	33	58,93%	10	17,86%	13	23,21%	56
Celkem	2 519	3 126	947	30,29%	753	46,03%	201	12,29%	682	41,69%	1636

32,40%

Poznámky:

A* - řídičské oprávnění udělené podle § 83 odst. 1 písm. e)

Do sloupce "Počet vyzkoušených" nezahrnujte počet zkoušených v rámci opakovaných zkoušek - v tomto sloupci bude uveden počet žadatelů předvedených "na první zkoušku". Zkouška z odborné způsobilosti k řízení motorových vozidel při sdružené výuce a výcviku

Řidičská oprávnění			
Počet odňatých ŘO podle § 94 odst. 1 písm. a)	7	2,86%	0,00%
Počet odňatých ŘO podle § 94 odst. 1 písm. b)			
Počet odňatých ŘO podle § 94 odst. 1 písm. c)	238	97,14%	0,07%
Odňato celkem ŘO	245		0,07%
Pozastaveno ŘO - § 95	1		
Počet přezkoumání zdravotní způsobilosti - § 96			
Počet přezkoušení z odborné způsobilosti - § 97			
Počet vrácených ŘO podle § 100	5	2,65%	
Počet vrácených ŘO podle § 101			
Počet vrácených ŘO podle § 102	184	97,35%	
Počet vrácených ŘO celkem	189		

Řidičské průkazy

Počet celkem vydaných řidičských průkazů	6 344
Počet řidičů, kterým byl řidičský průkaz vydán poprvé	1 480
Počet vydaných řidičských průkazů podle § 116 odst. 1	15
Počet vydaných řidičských průkazů podle § 116 odst. 2	4
Počet odevzdaných řidičských průkazů podle § 113 odst. 3	2
Počet odevzdaných řidičských průkazů podle § 113 odst. 4	43
Počet vydaných mezinárodních řidičských průkazů (vzor Ženeva)	406
Počet vydaných mezinárodních řidičských průkazů (vzor Vídeň)	793

Z celkového počtu registrovaných řidičů bylo **odňato**

0,07% řidičských oprávnění

Z celkového počtu odňatých řidičských oprávnění bylo **vráceno**

77,14% řidičských oprávnění

Činnost na úseku agend řídičů v roce 2004 - II.Q

Kraj: **Plzeňský**Registrováno řidičů: **388 418**Registrováno autoškol: **146**

Řidičská oprávnění											
Skupina - podskupina ŘO	Počet udělených ŘO	Počet vyzkoušených	Neuspělo		Počet opakovaných zkoušek z předpisů - § 40		Počet opakovaných zkoušek z údržby - § 41		Počet opakovaných zkoušek z jízdy - § 42		Počet opakovaných zkoušek celkem
AM	19	23	6	26,09%	3	75,00%			1	25,00%	4
A	301	260	26	10,00%	11	31,43%			24	68,57%	35
A*	85	79	1	1,27%							
A1	197	259	85	32,82%	66	64,71%	3	2,94%	33	32,35%	102
B	1 602	2 125	688	32,38%	562	50,63%	86	7,75%	462	41,62%	1110
B+E	52	48	5	10,42%	7	100,00%					7
B1											
C	304	420	134	31,90%	106	52,48%	47	23,27%	49	24,26%	202
C+E	200	233	38	16,31%	56	77,78%	8	11,11%	8	11,11%	72
C1											
C1+E											
D	27	31	3	9,68%	2	25,00%	1	12,50%	5	62,50%	8
D+E	1										
D1											
D1+E											
T	92	109	25	22,94%	5	50,00%	1	10,00%	4	40,00%	10
Celkem	2 880	3 587	1 011	28,19%	818	52,77%	146	9,42%	586	37,81%	1550

32,40%

Poznámky:

A* - řidičské oprávnění udělené podle § 83 odst.1 písm. e)

Do sloupce "Počet vyzkoušených" nezahrnujte počet zkoušených v rámci opakovaných zkoušek - v tomto sloupci bude uveden počet žadatelů předvedených "na první zkoušku". Zkouška z odborné způsobilosti k řízení motorových vozidel při sdružené výuce a výcviku

Řidičská oprávnění		
Počet odňatých ŘO podle § 94 odst. 1 písm. a)	19	4,52%
Počet odňatých ŘO podle § 94 odst. 1 písm. b)	4	0,95%
Počet odňatých ŘO podle § 94 odst. 1 písm. c)	397	94,52%
Odňato celkem ŘO	420	
Pozastaveno ŘO - § 95	10	
Počet přezkoumání zdravotní způsobilosti - § 96	6	
Počet přezkoušení z odborné způsobilosti - § 97	6	
Počet vrácených ŘO podle § 100	6	1,98%
Počet vrácených ŘO podle § 101	8	2,64%
Počet vrácených ŘO podle § 102	289	95,38%
Počet vrácených ŘO celkem	303	

0,00%

0,00%

0,10%

0,11%

Řidičské průkazy	
Počet celkem vydaných řidičských průkazů	5 495
Počet řidičů, kterým byl řidičský průkaz vydán poprvé	1 756
Počet vydaných řidičských průkazů podle § 116 odst. 1	60
Počet vydaných řidičských průkazů podle § 116 odst. 2	28
Počet odevzdaných řidičských průkazů podle § 113 odst. 3	16
Počet odevzdaných řidičských průkazů podle § 113 odst. 4	106
Počet vydaných mezinárodních řidičských průkazů (vzor Ženeva)	375
Počet vydaných mezinárodních řidičských průkazů (vzor Vídeň)	683

Z celkového počtu registrovaných řidičů bylo **odňato**

Z celkového počtu odňatých řidičských oprávnění bylo **vráceno**

0,11% řidičských oprávnění

72,14% řidičských oprávnění

Činnost na úseku agend řídičů v roce 2004 - II.Q

Úřad: hl.m. Praha

Kraj: Praha

Registrováno řídičů:

708 113

Registrováno autoškol:

175

Řidičská oprávnění											
Skupina - podskupina ŘO	Počet udělených ŘO	Počet vyzkoušených	Neuspělo	Počet opakovaných zkoušek z předpisů - § 40	Počet opakovaných zkoušek z údržby - § 41	Počet opakovaných zkoušek z jízdy - § 42	Počet opakovaných zkoušek celkem				
AM	25	34	11	32,35%	11	68,75%		5	31,25%		16
A	516	619	157	25,36%	20	37,04%	9	16,67%	25	46,30%	54
A*	357	618	128	20,71%	2	8,00%			23	92,00%	25
A1	101	157	85	54,14%	37	55,22%	10	14,93%	20	29,85%	67
B	3 653	4 717	1 861	39,45%	932	40,35%	392	16,97%	986	42,68%	2310
B+E	201	100	11	11,00%							
B1	4										
C	312	519	75	14,45%	34	38,20%	33	37,08%	22	24,72%	89
C+E	150	272	30	11,03%	4	16,67%	15	62,50%	5	20,83%	24
C1	5										
C1+E	6										
D	76	101	24	23,76%	10	43,48%	8	34,78%	5	21,74%	23
D+E	52										
D1	3										
D1+E	4										
T	15	12	7	58,33%							
Celkem	5 480	7 149	2 389	33,42%	1050	40,26%	467	17,91%	1 091	41,83%	2608

Poznámky:

Vyplňujte pouze silně orámované části tabulek!!!

A* - řídičské oprávnění udělené podle § 83 odst.1 písm. e)

Do sloupce "Počet vyzkoušených" nezahrnujte počet zkušenných v rámci opakovaných zkoušek - v tomto sloupci bude uveden počet žadatelů předvedených "na první zkoušku". Zkouška z odborné způsobilosti k řízení motorových vozidel při sdružené výuce a vycviku se ve sloupci "Počet vyzkoušených" vykazuje jako jedna zkouška.

Řidičská oprávnění		
Počet odňatých ŘO podle § 94 odst. 1 písm. a)	45	4,83%
Počet odňatých ŘO podle § 94 odst. 1 písm. b)		
Počet odňatých ŘO podle § 94 odst. 1 písm. c)	887	95,17%
Odňato celkem ŘO	932	
Pozastaveno ŘO - § 95		
Počet přezkoumání zdravotní způsobilosti - § 96	50	
Počet přezkoušení z odborné způsobilosti - § 97	17	
Počet vrácených ŘO podle § 100	2	0,64%
Počet vrácených ŘO podle § 101		
Počet vrácených ŘO podle § 102	312	99,36%
Počet vrácených ŘO celkem	314	

Řidičské průkazy	
Počet celkem vydaných řídičských průkazů	11 753
Počet řídičů, kterým byl řídičský průkaz vydán poprvé	2 395
Počet vydaných řídičských průkazů podle § 116 odst. 1	222
Počet vydaných řídičských průkazů podle § 116 odst. 2	15
Počet odevzdaných řídičských průkazů podle § 113 odst. 3	1

Počet odevzdaných řidičských průkazů podle § 113 odst. 4	7
Počet vydaných mezinárodních řidičských průkazů (vzor Ženeva)	1 726
Počet vydaných mezinárodních řidičských průkazů (vzor Vídeň)	953

Z celkového počtu registrovaných řidičů bylo **odňato**

0,13% řidičských oprávnění

Z celkového počtu odňatých řidičských oprávnění bylo **vráceno**

33,69% řidičských oprávnění

Činnost na úseku agend řídičů v roce 2004 - II.Q

Kraj: **Středočeský**Registrováno řidičů: **708 044**Registrováno autoškol: **266**

Řidičská oprávnění											
Skupina - podskupina ŘO	Počet udělených ŘO	Počet vyzkoušených	Neuspělo	Počet opakovaných zkoušek z předpisů - § 40	Počet opakovaných zkoušek z údržby - § 41	Počet opakovaných zkoušek z jízd - § 42	Počet opakovaných zkoušek celkem				
AM	76	92	24	26,09%	29	80,56%		7	19,44%		36
A	314	382	57	14,92%	47	63,51%	9	12,16%	18	24,32%	74
A*	122	197	14	7,11%	7	53,85%	4	30,77%	2	15,38%	13
A1	251	357	126	35,29%	115	64,61%	17	9,55%	46	25,84%	178
B	2 645	3 861	1 152	29,84%	1 373	54,33%	223	8,82%	931	36,84%	2 527
B+E	138	55	3	5,45%	2	50,00%	1	25,00%	1	25,00%	4
B1	1										
C	377	540	187	34,63%	149	50,68%	63	21,43%	82	27,89%	294
C+E	185	272	33	12,13%	13	36,11%	6	16,67%	17	47,22%	36
C1	8	19	11	57,89%	8	40,00%	9	45,00%	3	15,00%	20
C1+E											
D	62	73	19	26,03%	5	31,25%	3	18,75%	8	50,00%	16
D+E	27										
D1											
D1+E											
T	144	359	162	45,13%	157	49,37%	69	21,70%	92	28,93%	318
Celkem	4 350	6 207	1 788	28,81%	1 905	54,18%	404	11,49%	1 207	34,33%	3 516

32,40%

Poznámky:

A* - řidičské oprávnění udělené podle § 83 odst.1 písm. e)

Do sloupce "Počet vyzkoušených" nezahrnujte počet zkoušených v rámci opakovaných zkoušek - v tomto sloupci bude uveden počet žadatelů předvedených "na první zkoušku". Zkouška z odborné způsobilosti k řízení motorových vozidel při sdružené výuce a výcviku

Řidičská oprávnění			
Počet odňatých ŘO podle § 94 odst. 1 písm. a)	683	49,24%	0,10%
Počet odňatých ŘO podle § 94 odst. 1 písm. b)	704	50,76%	0,10%
Počet odňatých ŘO podle § 94 odst. 1 písm. c)			
Odňato celkem ŘO	1 387		0,20%
Pozastaveno ŘO - § 95	6		
Počet přezkoumání zdravotní způsobilosti - § 96			
Počet přezkoušení z odborné způsobilosti - § 97	11		
Počet vrácených ŘO podle § 100	339	47,35%	
Počet vrácených ŘO podle § 101	377	52,65%	
Počet vrácených ŘO podle § 102			
Počet vrácených ŘO celkem	716		

Řidičské průkazy

Počet celkem vydaných řidičských průkazů	153
Počet řidičů, kterým byl řidičský průkaz vydán poprvé	41
Počet vydaných řidičských průkazů podle § 116 odst. 1	21
Počet vydaných řidičských průkazů podle § 116 odst. 2	153
Počet odevzdaných řidičských průkazů podle § 113 odst. 3	758
Počet odevzdaných řidičských průkazů podle § 113 odst. 4	2 174
Počet vydaných mezinárodních řidičských průkazů (vzor Ženeva)	
Počet vydaných mezinárodních řidičských průkazů (vzor Vídeň)	

Z celkového počtu registrovaných řidičů bylo **odňato**

0,20% řidičských oprávnění

Z celkového počtu odňatých řidičských oprávnění bylo **vráceno**

51,62% řidičských oprávnění

Činnost na úseku agend řídičů v roce 2004 - II.Q

Kraj: **Ústecký**Registrováno řidičů: **459 346**Registrováno autoškol: **148**

Řidičská oprávnění											
Skupina - podskupina ŘO	Počet udělených ŘO	Počet vyzkoušených	Neuspělo		Počet opakovaných zkoušek z předpisů - § 40		Počet opakovaných zkoušek z údržby - § 41		Počet opakovaných zkoušek z jízdy - § 42		Počet opakovaných zkoušek celkem
AM	33	43	13	30,23%	13	76,47%			4	23,53%	17
A	140	116	13	11,21%	8	47,06%	4	23,53%	5	29,41%	17
A*	92	98	3	3,06%	2	50,00%			2	50,00%	4
A1	152	191	59	30,89%	49	79,03%	4	6,45%	9	14,52%	62
B	2 927	3 538	1 048	29,62%	962	49,92%	168	8,72%	797	41,36%	1927
B+E	89	61	2	3,28%	2	100,00%					2
B1											
C	234	248	46	18,55%	61	55,45%	20	18,18%	29	26,36%	110
C+E	210	209	25	11,96%	6	30,00%	7	35,00%	7	35,00%	20
C1		2	2	100,00%	3	60,00%			2	40,00%	5
C1+E											
D	50	54	6	11,11%	7	53,85%	3	23,08%	3	23,08%	13
D+E	8	4									
D1	5	5									
D1+E											
T	150	232	76	32,76%	86	69,35%	16	12,90%	22	17,74%	124
Celkem	4 090	4 801	1 293	26,93%	1 199	52,11%	222	9,65%	880	38,24%	2 301

32,40%

Poznámky:

A* - řídičské oprávnění udělené podle § 83 odst. 1 písm. e)

Do sloupce "Počet vyzkoušených" nezahrnujte počet zkoušených v rámci opakovaných zkoušek - v tomto sloupci bude uveden počet žadatelů předvedených "na první zkoušku". Zkouška z odborné způsobilosti k řízení motorových vozidel při sdružené výuce a výcviku

Řidičská oprávnění			
Počet odňatých ŘO podle § 94 odst. 1 písm. a)	5	0,72%	0,00%
Počet odňatých ŘO podle § 94 odst. 1 písm. b)	1	0,14%	0,00%
Počet odňatých ŘO podle § 94 odst. 1 písm. c)	684	99,13%	0,15%
Odňato celkem ŘO	690		0,15%
Pozastaveno ŘO - § 95	16		
Počet přezkoumání zdravotní způsobilosti - § 96	9		
Počet přezkoušení z odborné způsobilosti - § 97	17		
Počet vrácených ŘO podle § 100	6	2,26%	
Počet vrácených ŘO podle § 101	5	1,88%	
Počet vrácených ŘO podle § 102	255	95,86%	
Počet vrácených ŘO celkem	266		

Řidičské průkazy

Počet celkem vydaných řidičských průkazů	
Počet řidičů, kterým byl řidičský průkaz vydán poprvé	
Počet vydaných řidičských průkazů podle § 116 odst. 1	
Počet vydaných řidičských průkazů podle § 116 odst. 2	
Počet odevzdaných řidičských průkazů podle § 113 odst. 3	
Počet odevzdaných řidičských průkazů podle § 113 odst. 4	
Počet vydaných mezinárodních řidičských průkazů (vzor Ženeva)	
Počet vydaných mezinárodních řidičských průkazů (vzor Vídeň)	

Z celkového počtu registrovaných řidičů bylo **odňato**

0,15% řidičských oprávnění

Z celkového počtu odňatých řidičských oprávnění bylo **vráceno**

38,55% řidičských oprávnění

Činnost na úseku agend řídičů v roce 2004 - II.Q

Kraj: **Vysočina**Registrováno řidičů: **320 693**Registrováno autoškol: **108**

Řidičská oprávnění											
Skupina - podskupina ŘO	Počet udělených ŘO	Počet vyzkoušených	Neuspělo		Počet opakovaných zkoušek z předpisů - § 40		Počet opakovaných zkoušek z údržby - § 41		Počet opakovaných zkoušek z jízdy - § 42		Počet opakovaných zkoušek celkem
AM	16	15	6	40,00%	4	80,00%			1	20,00%	5
A	193	172	31	18,02%	23	50,00%	8	17,39%	15	32,61%	46
A*	39	37	3	8,11%	3	100,00%					3
A1	239	325	103	31,69%	85	70,25%	4	3,31%	32	26,45%	121
B	1 995	2 093	648	30,96%	563	53,98%	70	6,71%	410	39,31%	1043
B+E	47	20	15	75,00%	1	1,43%	1	1,43%	68	97,14%	70
B1											
C	444	495	183	36,97%	147	59,04%	34	13,65%	68	27,31%	249
C+E	149	185	34	18,38%	30	81,08%	2	5,41%	5	13,51%	37
C1											
C1+E											
D	25	24	6	25,00%	4	66,67%	2	33,33%			6
D+E	2										
D1											
D1+E											
T	214	250	89	35,60%	103	62,42%	24	14,55%	38	23,03%	165
Celkem	3 363	3 616	1 118	30,92%	963	55,19%	145	8,31%	637	36,50%	1745

32,40%

Poznámky:

A* - řídičské oprávnění udělené podle § 83 odst. 1 písm. e)

Do sloupce "Počet vyzkoušených" nezahrnujte počet zkoušených v rámci opakovaných zkoušek - v tomto sloupci bude uveden počet žadatelů předvedených "na první zkoušku". Zkouška z odborné způsobilosti k řízení motorových vozidel při sdružené výuce a výcviku

Řidičská oprávnění			
Počet odňatých ŘO podle § 94 odst. 1 písm. a)	12	5,58%	0,00%
Počet odňatých ŘO podle § 94 odst. 1 písm. b)	8	3,72%	0,00%
Počet odňatých ŘO podle § 94 odst. 1 písm. c)	195	90,70%	0,06%
Odňato celkem ŘO	215		0,07%
Pozastaveno ŘO - § 95	12		
Počet přezkoumání zdravotní způsobilosti - § 96	5		
Počet přezkoušení z odborné způsobilosti - § 97	8		
Počet vrácených ŘO podle § 100	15	5,66%	
Počet vrácených ŘO podle § 101	5	1,89%	
Počet vrácených ŘO podle § 102	245	92,45%	
Počet vrácených ŘO celkem	265		

Řidičské průkazy

Počet celkem vydaných řidičských průkazů	6 565
Počet řidičů, kterým byl řidičský průkaz vydán poprvé	1 760
Počet vydaných řidičských průkazů podle § 116 odst. 1	27
Počet vydaných řidičských průkazů podle § 116 odst. 2	5
Počet odevzdaných řidičských průkazů podle § 113 odst. 3	5
Počet odevzdaných řidičských průkazů podle § 113 odst. 4	43
Počet vydaných mezinárodních řidičských průkazů (vzor Ženeva)	339
Počet vydaných mezinárodních řidičských průkazů (vzor Vídeň)	725

Z celkového počtu registrovaných řidičů bylo **odňato**

0,07% řidičských oprávnění

Z celkového počtu odňatých řidičských oprávnění bylo **vráceno**

123,26% řidičských oprávnění

Činnost na úseku agend řídičů v roce 2004 - II.Q

Kraj: **Zlínský**

Registrováno řídičů:

335 314

Registrováno autoškol:

146

Řidičská oprávnění											
Skupina - podskupina ŘO	Počet udělených ŘO	Počet vyzkoušených	Neuspělo	Počet opakovaných zkoušek z předpisů - § 40	Počet opakovaných zkoušek z údržby - § 41	Počet opakovaných zkoušek z jízdy - § 42	Počet opakovaných zkoušek celkem				
AM	13	17	5 29,41%	4 80,00%		1 20,00%	5				
A	165	171	21 12,28%	15 53,57%	6 21,43%	7 25,00%	28				
A*	98	77	1 1,30%	1 100,00%			1				
A1	92	115	36 31,30%	28 65,12%	2 4,65%	13 30,23%	43				
B	2 211	2 544	692 27,20%	553 51,35%	91 8,45%	433 40,20%	1077				
B+E	50	27	2 7,41%	2 100,00%			2				
B1											
C	193	281	103 36,65%	64 48,85%	19 14,50%	48 36,64%	131				
C+E	162	154	24 15,58%	15 68,18%	2 9,09%	5 22,73%	22				
C1	10	13	5 38,46%	4 80,00%		1 20,00%	5				
C1+E											
D	9	9									
D+E											
D1											
D1+E											
T	71	115	52 45,22%	41 60,29%	14 20,59%	13 19,12%	68				
Celkem	3 074	3 523	941 26,71%	727 52,60%	134 9,70%	521 37,70%	1382				

32,40%

Poznámky:

A* - řídičské oprávnění udělené podle § 83 odst.1 písm. e)

Do sloupce "Počet vyzkoušených" nezahrnujte počet zkoušených v rámci opakovaných zkoušek - v tomto sloupci bude uveden počet žadatelů předvedených "na první zkoušku". Zkouška z odborné způsobilosti k řízení motorových vozidel při sdružené výuce a výcviku

Řidičská oprávnění		
Počet odňatých ŘO podle § 94 odst. 1 písm. a)	44	7,56%
Počet odňatých ŘO podle § 94 odst. 1 písm. b)		
Počet odňatých ŘO podle § 94 odst. 1 písm. c)	538	92,44%
Odňato celkem ŘO	582	
Pozastaveno ŘO - § 95	12	
Počet přezkoumání zdravotní způsobilosti - § 96	17	
Počet přezkoušení z odborné způsobilosti - § 97	8	
Počet vrácených ŘO podle § 100	19	3,57%
Počet vrácených ŘO podle § 101		
Počet vrácených ŘO podle § 102	513	96,43%
Počet vrácených ŘO celkem	532	

0,01%

0,16%

0,17%

Řidičské průkazy	
Počet celkem vydaných řidičských průkazů	7 291
Počet řidičů, kterým byl řidičský průkaz vydán poprvé	1 743
Počet vydaných řidičských průkazů podle § 116 odst. 1	177
Počet vydaných řidičských průkazů podle § 116 odst. 2	8
Počet odevzdaných řidičských průkazů podle § 113 odst. 3	37
Počet odevzdaných řidičských průkazů podle § 113 odst. 4	156
Počet vydaných mezinárodních řidičských průkazů (vzor Ženeva)	532
Počet vydaných mezinárodních řidičských průkazů (vzor Vídeň)	664

Z celkového počtu registrovaných řidičů bylo **odňato**

0,17% řidičských oprávnění

Z celkového počtu odňatých řidičských oprávnění bylo **vráceno**

91,41% řidičských oprávnění

- 21 01 Benešov
- 21 02 Beroun
- 21 03 Brandýs nad Labem - Stará Boleslav
- 21 04 Čáslav
- 21 05 Černošice
- 21 06 Český Brod
- 21 07 Dobříš
- 21 08 Hořovice
- 21 09 Kladno
- 21 10 Kolín
- 21 11 Kralupy nad Vltavou
- 21 12 Kutná Hora
- 21 13 Lysá nad Labem
- 21 14 Mělník
- 21 15 Mladá Boleslav
- 21 16 Mnichovo Hradiště
- 21 17 Neratovice
- 21 18 Nymburk
- 21 19 Poděbrady
- 21 20 Příbram
- 21 21 Rakovník
- 21 22 Říčany
- 21 23 Sedlčany
- 21 24 Slaný
- 21 25 Vlašim
- 21 26 Votice

- 31 01 ~~Blatná~~
- 31 02 České Budějovice
- 31 03 Český Krumlov
- 31 04 Dačice
- 31 05 Jindřichův Hradec
- 31 06 ~~Kaplice~~
- 31 07 Milevsko
- 31 08 Písek
- 31 09 Prachatice
- 31 10 ~~Soběslav~~
- 31 11 Strakonice
- 31 12 Tábor
- 31 13 ~~Trhové Sviny~~
- 31 14 Třeboň
- 31 15 ~~Týn nad Vltavou~~
- 31 16 Vimperk
- 31 17 Vodňany

- 32 01 ~~Blevice~~
- 32 02 Domažlice
- 32 03 Horažďovice
- 32 04 Horšovský Týn
- 32 05 Klatovy
- 32 06 Kralovice
- 32 07 Nepomuk
- 32 08 Nýřany
- 32 09 Pízeň
- 32 10 Přeštice
- 32 11 Rokycany

- 32 12 ~~Sted~~
- 32 13 Stříbro
- 32 14 Sušice
- 32 15 Tachov

- 41 01 Aš
- 41 02 Cheb
- 41 03 Karlovy Vary
- 41 04 Kraslice
- 41 05 Mariánské Lázně
- 41 06 Ostrov
- 41 07 Sokolov

- 42 01 Bílina
- 42 02 Děčín
- 42 03 Chomutov
- 42 04 Kadaň
- 42 05 Litoměřice
- 42 06 Litvínov
- 42 07 Louny
- 42 08 Lovosice
- 42 09 Most
- 42 10 Podbořany
- 42 11 Roudnice nad Labem
- 42 12 ~~Rumburk~~
- 42 13 Teplice
- 42 14 Ústí nad Labem
- 42 15 ~~Varnsdorf~~
- 42 16 Žatec

- 51 01 Česká Lípa
- 51 02 Frýdlant
- 51 03 Jablonec nad Nisou
- 51 04 Jilemnice
- 51 05 Liberec
- 51 06 Nový Bor
- 51 07 Semily
- 51 08 Tanvald
- 51 09 Turnov
- 51 10 Železný Brod

- 52 01 Broumov
- 52 02 Dobruška
- 52 03 Dvůr Králové nad Labem
- 52 04 ~~Hořice~~
- 52 05 Hradec Králové
- 52 06 Jaroměř
- 52 07 Jičín
- 52 08 ~~Kostelec nad Orlicí~~
- 52 09 Náchod
- 52 10 ~~Nová Paka~~
- 52 11 ~~Nové Město nad Metují~~
- 52 12 Nový Bydžov
- 52 13 Rychnov nad Kněžnou
- 52 14 Trutnov
- 52 15 Vrchlabí

- 53 01 ~~Česká Třebová~~
- 53 02 Hlinsko
- 53 03 ~~Holice~~
- 53 04 Chrudim
- 53 05 ~~Králíky~~
- 53 06 ~~Lanškroun~~
- 53 07 ~~Litomyšl~~
- 53 08 ~~Moravská Třebová~~
- 53 09 Pardubice
- 53 10 ~~Polička~~
- 53 11 Přelouč
- 53 12 Svitavy
- 53 13 Ústí nad Orlicí
- 53 14 Vysoké Mýto
- 53 15 ~~Žamberk~~

- 61 01 Bystřice nad Pernštejnem
- 61 02 Havlíčkův Brod
- 61 03 Humpolec
- 61 04 Chotěboř
- 61 05 Jihlava
- 61 06 Moravské Budějovice
- 61 07 Náměšť nad Oslavou
- 61 08 Nové Město na Moravě
- 61 09 ~~Paseov~~
- 61 10 Pelhřimov
- 61 11 Světlá nad Sázavou
- 61 12 Telč
- 61 13 Třebíč
- 61 14 Velké Meziříčí
- 61 15 Žďár nad Sázavou

- 62 01 Blansko
- 62 02 Boskovice
- 62 03 Brno
- 62 04 Břeclav
- 62 05 Bučovice
- 62 06 Hodonín
- 62 07 Hustopeče
- 62 08 ~~Ivančice~~
- 62 09 ~~Kuřim~~
- 62 10 Kyjov
- 62 11 Mikulov
- 62 12 Moravský Krumlov
- 62 13 ~~Pohořelice~~
- 62 14 ~~Rosice~~
- 62 15 Slavkov u Brna
- 62 16 Šlapanice
- 62 17 ~~Tišnov~~
- 62 18 Veselí nad Moravou
- 62 19 Vyškov
- 62 20 Znojmo
- 62 21 ~~Židlochovice~~

- 71 01 Hranice

71 02 Jeseník
71 03 Konice
71 04 Lipník nad Bečvou
71 05 Litovel
71 06 Mohelnice
71 07 Olomouc
71 08 Prostějov
71 09 Přerov
71 10 Šternberk
71 11 Šumperk
71 12 Uničov
71 13 Zábřeh

72 01 Bystřice pod Hostýnem
72 02 Holešov
72 03 Kroměříž
72 04 ~~Luhačovice~~
72 05 Otrokovice
72 06 Rožnov pod Radhoštěm
72 07 Uherské Hradiště
72 08 Uherský Brod
72 09 Valašské Klobouky
72 10 Valašské Meziříčí
72 11 ~~Vizovice~~
72 12 Vsetín
72 13 Zlín

81 01 Bílovec
81 02 Bohumín
81 03 Bruntál
81 04 Český Těšín
81 05 Frenštát pod Radhoštěm
81 06 Frýdek-Místek
81 07 Frýdlant nad Ostravicí
81 08 Havířov
81 09 Hlučín
81 10 ~~Jablunkov~~
81 11 Karviná
81 12 Kopřivnice
81 13 Kravaře
81 14 Krnov
81 15 Nový Jičín
81 16 Odry
81 17 Opava
81 18 Orlová
81 19 Ostrava
81 20 Rýmařov
81 21 Třinec
81 22 Vítkov

11 00 Praha