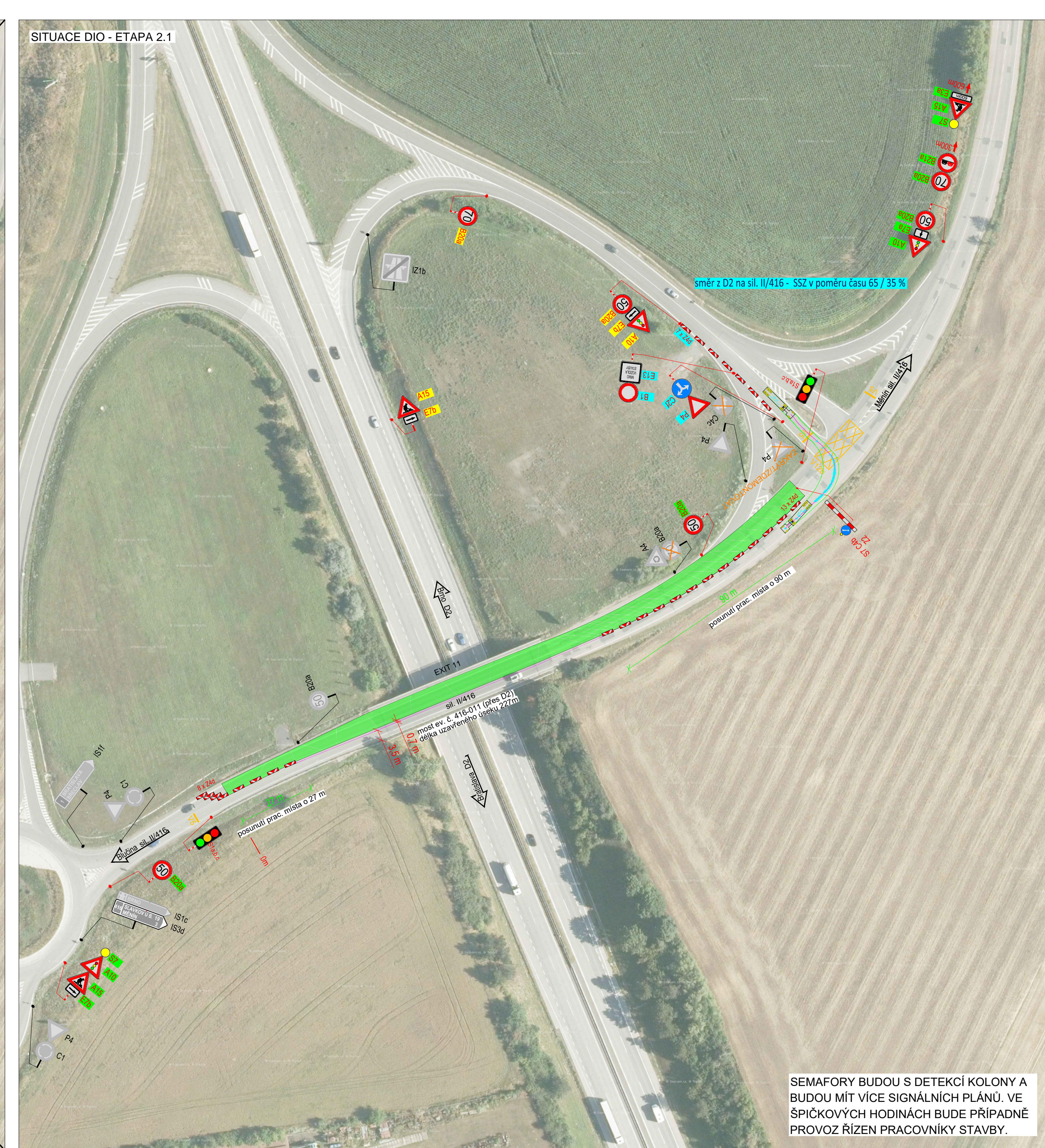


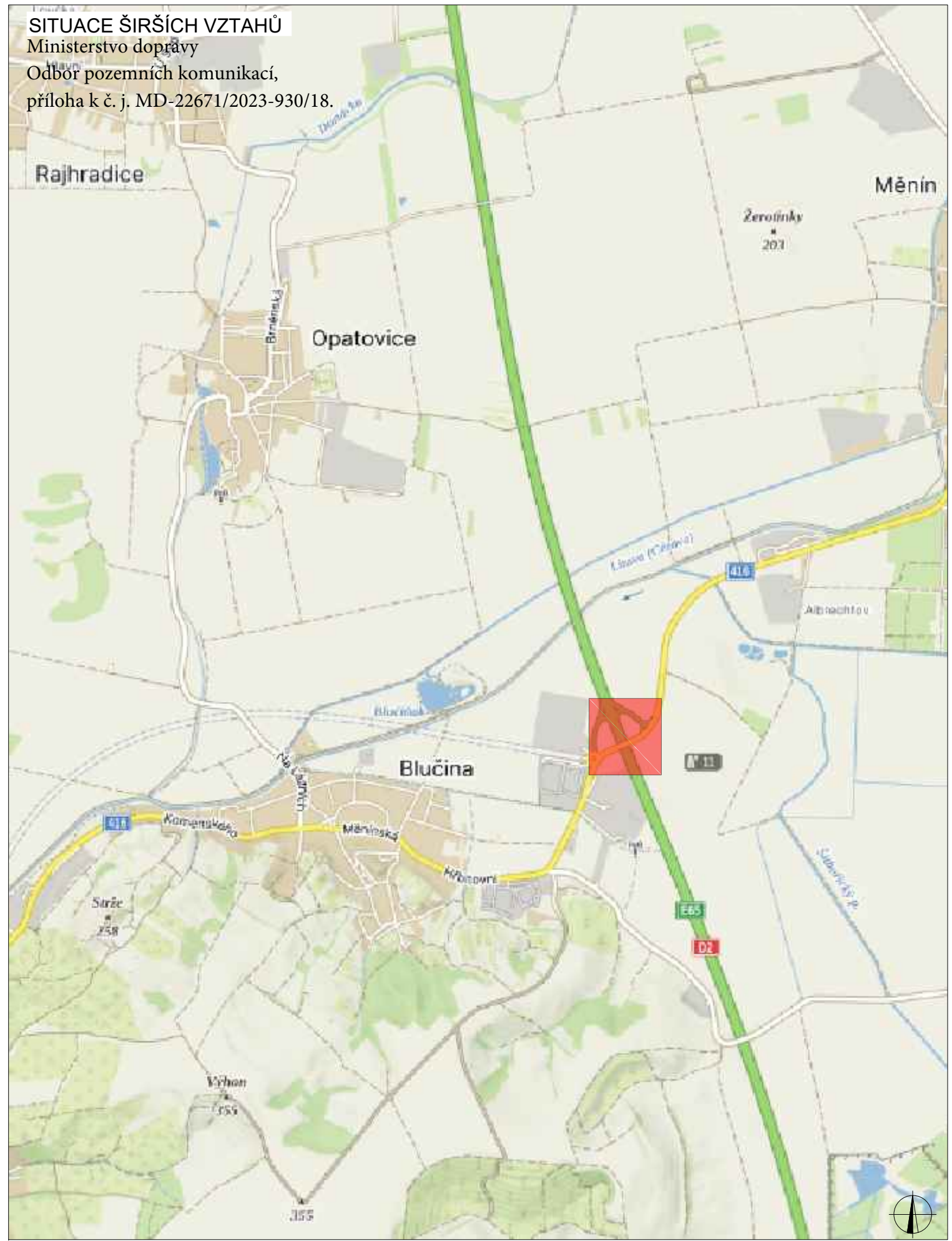
ETAPA 1.1 JIŽ UKONČENA

SEMAFORY BUDOU S DETEKČÍ KOLONY A BUDOU MÍT VÍCE SIGNÁLNÍCH PLÁNŮ. VE ŠPIČKOVÝCH HODINÁCH BUDE PŘÍPADNĚ PROVOZ ŘÍZEN PRACOVNÍKY STAVBY.



směr z D2 na sil. II/416 - SSZ v poměru času 65 / 35 %

SEMAFORY BUDOU S DETEKČÍ KOLONY A BUDOU MÍT VÍCE SIGNÁLNÍCH PLÁNŮ. VE ŠPIČKOVÝCH HODINÁCH BUDE PŘÍPADNĚ PROVOZ ŘÍZEN PRACOVNÍKY STAVBY.



PLATNOST DOKUMENTACE	LEGENDA	
V dne	<ul style="list-style-type: none"> TRVĚLE SVISLÉ DOPRAVNÍ ZNAČENÍ DOČASNĚ ZNEPLATNĚNÉ TRVĚLE DOPRAVNÍ ZNAČENÍ NAVRŽENÉ PŘECHODNÉ DOPRAVNÍ ZNAČENÍ NAVRŽENÉ PŘECHODNÉ DOPRAVNÍ ZNAČENÍ - JIŽ STANOVENO (ORP) 	<ul style="list-style-type: none"> NAVRŽENÉ PŘECHODNÉ DOPRAVNÍ ZNAČENÍ - DÁLNIČNÍ DZ VE ZVĚTŠENÉ VELIKOSTI RA2 - JIŽ STANOVENO (MD) NAVRŽENÉ PŘECHODNÉ DOPRAVNÍ ZNAČENÍ - DÁLNIČNÍ DZ VE ZVĚTŠENÉ VELIKOSTI RA2 (MD) PRACOVNÍ MÍSTO DOČASNĚ SVODIDLO T3, DÉLKA 100 m PŘECHODNÉ VZD
INSTALACE PŘECHODNÉHO DOPRAVNÍHO ZNAČENÍ BUDE PROVEDENO DLE PRAVIDEL TP 65, TP 66 a TP114 a TP33.		

ZODPOVĚDNÝ PROJEKTANT:	Richard Peška		
VYPRACOVAL:	Tereza Buchteliková		
KONTROLOVAL:	Jaroslav Martyněk		
NÁZEV STAVBY:	DIO - II/416 MĚNÍN – BLUČINA, MOST 416-011 (PŘES D2) okr. Brno - venkov, kr. Jihomoravský		ČÍSLO ZAKÁZKY: 145/2023 DATUM: 11/2023 FORMÁT: -
OBSAH:	Situace dopravně-inženýrských opatření		MĚŘÍTKO: - ČÍSLO PŘÍLOHY: SOUPRAVA: 1.2