

Ministerstvo dopravy
 Odbor pozemních komunikací
 Příloha k č. j. 383/2017-120-RD/3

Jan

směr PRAHA
směr BRNO



VYPRACOVATEL:	SCHVÁLIL:	REGION:	PRÁHA
Ing. Luka Lenhardt	Milan Brož	OBČIDY:	Praha 11
INVESTOR:	UNIPETROL RPA, s.r.o., Záluží 1, 436 01 Litvínov		
OBJEDNATEL DÍLO:	UNIPETROL RPA, s.r.o., Záluží 1, 436 01 Litvínov		
AKCE:	- D1 v km 4,620 - - Protlak pod dálnice D1 u ČS Benzina		
OBJEKT:	Dopravní značení a opatření		
PROZNAK Praha s.r.o. IČO: 244177 Přibovická 244/17, Praha 4, 147 00 tel + fax: 2 444 66 444 www.proznak.cz e-mail: projekt@proznak.cz projektec: lenhardt@proznak.cz			DIR
DATEM: 19/6/2017			STUPEŇ:
ZAKAZKA Č.: 170395			ČÁST:
			Schéma 1

DK 631 DK 247

Pracovní místo
krátkodobě stabilní
dvoupruh (třípruh obdobně)
pravý pruh
zkrácení odbočovacího pruhu

km 4,550
B 26

km 4,620 Pracovní vozidlo/pracovní místo
* 100 m při chybějícím ochranném vozidle



km 4,680

km 4,670
50
2xB20a-60

km 4,720 Ochranné vozidlo
s hmotností min. 7,5 t
0 Výstražný vozík velký
S8c, C4b

km 4,850 Předzvěstná šípka S8d
100 i práci trvajících max. 1 hod lze
2xB20a-60 místo šípky S8d užít značku C4a

km 4,820

km 4,880 Kužel se světlem typu 1
na začátku klínu
odbočovacího pruhu

km 4,910

**Vozík umístěn na 1400 m
(důvod - připojovací pruh
MÚK Průhonice EXIT 6)**

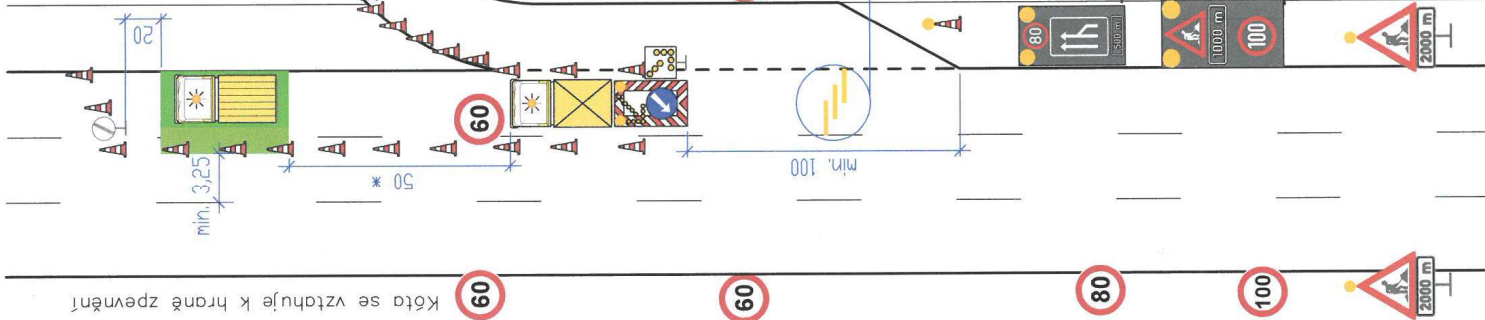
km 5,420 Předzvěstný vozík LED
500-800*
B20a-80, IP18b, E3a
* výjimečně min. 400 m

km 5,750

km 6,120 B20a-100 v SD
800-1200 Předzvěstný vozík (doporučeno LED)
A15 + E3a, B20a-100
* výjimečně min. 700 m

km 6,360

km 6,720 2xA15 + E3a
2000



Kóta se vztahuje k hraně zpevnění



DK 631
DK 247

Pracovní místo
krátkodobě stabilní
dvoupruh (třípruh obdobně)
pravý pruh
zkrácení odbočovacího pruhu

km 4,690
B 26

km 4,620 Pracovní vozidlo/pracovní místo
* 100 m při chybějícím ochranném vozidle



km 4,523

km 4,570
50
2xB20a-60

Dopravní kužely,
výška 0,75 m

- ra větvi
odstup 5 až 10 m

- podélná uzávěra
odstup max. 18 m

km 4,480 Ochranné vozidlo
s hmotností min. 7,5 t
0 Výstražný vozík velký
S8c, C4b

km 4,380 Předzvěstná šipka S8d
100 i práci trvající max. 1 hod lze
2xB20a-60 místo šipky S8d užít značku C4a

km 4,330

Výstražný práh 3x
- použije se, pokud ho
lze umístit min. 100 m
od začátku
odbočovacího pruhu
a zároveň min. 100 m
(lépe 150 m) před
výstražným vozíkem

km 4,180 Kužel se světlem typu 1
na začátku klínu
odbočovacího pruhu

km 3,980 B20a-80 v SDP
500-800* Předzvěstný vozík LED

B20a-80, IP18b, E3a
* výjimečně min. 400 m

km 3,815
B20a-100 v SD

km 3,480 Předzvěstný vozík (doporučeno LED)

A15 + E3a, B20a-100
* výjimečně min. 700 m

km 2,550

km 2,450 2xA15 + E3a
2000

Kóty jsou v metrech

10. dubna 2017





směr PRAHA
směr BRNO



TYPRACOVNÍ:	SCHVÁLE:	REGION:	Praha
Ing. Luka Lenhardt	Milan Brož	OBVOD:	Praha 11
INVESTOR:	UNIPETROL RPA, s.r.o., Záluží 1, 436 01 Litvínov		
ORIENTACE:	UNIPETROL RPA, s.r.o., Záluží 1, 436 01 Litvínov		
DIK:	- D1 v km 4,620 -		
AKCE:	Protiak pod dálnice D1 u ČS Benzina		
ORIENT:	Dopravní značení a opatření		
PROZNAK Praha s.r.o. dopravní opatření Přikovická 244/17, Praha 4, 147 00 tel + fax : 2 444 66 444 www.proznak.cz e-mail: projekt@proznak.cz projekce: lenhardt@proznak.cz			STUPEŇ: DIR
DATAUM: 19/6/2017			ZAKÁZKA Č.: 170395
ČÁST:			Schéma 2

DK 247

Pracovní místo
krátkodobé stabilní
dvoupruh (třípruh DK 347 obdobně)

levý pruh

NOČNÍ PRACOVNÍ MÍSTO

Další údaje viz Pravožní směrnice 9/14

km 4,550
B 26



km 4,620

Pracovní vozidlo/pracovní místo

km 4,670
50

2xB20a-60



km 4,680

Vodící desky Z 5b (Leitboy typ IV nebo II)
nebo směrovací desky Z 4
odstup max. 18 m

km 4,720
0

Ochranné vozidlo
s hmotností min. 7,5 t
Výstražný vozík velký
S8d, C4a

km 4,820
100

2xB20a-60



km 4,870
150

Předzvěstná šipka S8d
Výstražný práh 3x



km 4,910

Předzvěstné vozíky
1) Na dodatkových
tabulkách se uvedou
nejbližší vzdálenosti
v sadě
2) Značky B 20a vlevo
od vozovky mohou být
nahrazeny liniovým
řízením dopravy

km 5,420
500-800 *

B20a-80 v SDP
Předzvěstný vozík LED
B20a-80, IP18b, E3a
* výjimečně min. 400 m



km 5,750

**Vozík umístěn na 1400 m
(důvod - připojovací pruh
MÚK Průhonice EXIT 6)**

km 6,120
800-1200 *

B20a-100 v SDP
Předzvěstný vozík (doporučeno LED)
A15 + E3a, B20a-100
* výjimečně min. 700 m

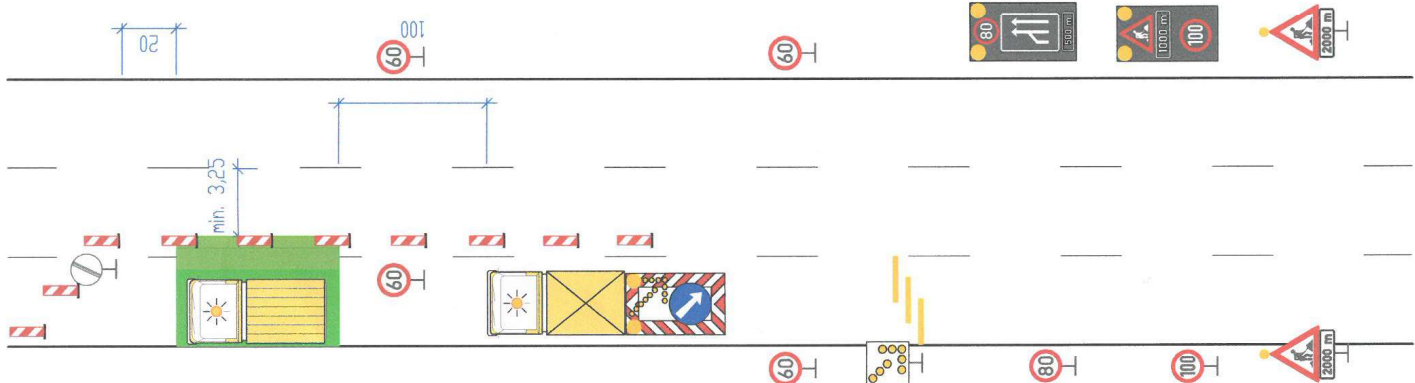


km 6,360



km 6,720
2000

2xA15 + E3a
nad značkou výstr.
světlo typu 1



DK 247

Pracovní místo
krátkodobé stabilní
dvoupruh (třípruh DK 347 obdobně)
levý pruh

NOČNÍ PRACOVÍŠTĚ

Další údaje viz Provozní směrnice 9/14

km 4,690

B 26

levý pruh

km 4,620

Pracovní vozidlo/pracovní místo

km 4,570

50
2xB20a-60

Vodící desky Z 5b (Leitboy typ IV nebo II)
nebo směrovací desky Z 4
odstup max. 18 m

km 4,523

Ochranné vozidlo

s hmotností min. 7,5 t
Výstražný vozík velký

0

S8d, C4a

km 4,420

100
2xB20a-60

Předzvěstné vozíky

1) Na dodatkových
tabulkách se uvedou
nejbližší vzdálenosti
v sadě

2) Značky B 20a vlevo
od vozovky mohou být
nahrazeny liniovým
řízením dopravy

km 4,370

150

Předzvěstná šipka S8d
Výstražný práh 3x

km 4,180

km 4,020

500-800 *

B20a-80 v SDP

Předzvěstný vozík LED

B20a-80, IP18b, E3a

* výjimečně min. 400 m

km 3,815

km 3,520

800-1200 *

B20a-100 v SDP

Předzvěstný vozík (doporučeno LED)

A15 + E3a, B20a-100

* výjimečně min. 700 m

km 2,550

km 2,450

2000

2xA15 + E3a

nad značkou výstr.

světlo typu 1

Kóty jsou v metrech

10. dubna 2017

